

主要諸元 型式：HD17V5 機械質量：1,740kg バケット容量：0.024m³~0.055m³[標準 0.044m³]

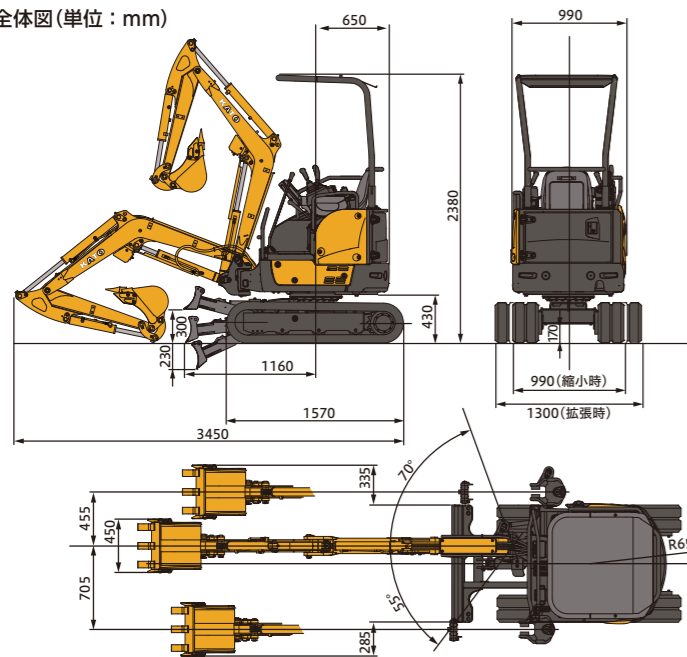
■エンジン		■走行&旋回性能	
名称 …… YANMAR 3TNV74	走行速度 …… 2.1/4.0km/h	旋回速度 …… 8.5min-1	
定格出力 …… 10.5kW/2,300min-1	旋回力 …… 58% (30°)	登坂能力 …… 29kPa (0.29kgf/cm ²)	
最大トルク …… 51.8N・m/1,800min-1	接地圧 …… 29kPa (0.29kgf/cm ²)		
■主要寸法		■掘削性能	
全長(輸送時) …… 3,450mm	バケット掘削力 …… 16.4kN	アーム掘削力 …… 9.6kN	
全高(輸送時) …… 2,380mm	■タンク		
全幅 …… 1,300mm(縮小時 990mm)	作動油タンク …… 16L(基準容量)	燃料タンク …… 22L	
最低地上高さ …… 170mm			
後端旋回半径 …… 650mm			
クローラ全長 …… 1,570mm			
シュー幅 …… 230mm			

■油圧装置	
油圧ポンプ …… 可変容量形ピストン式×2+ギアポンプ	旋回モーター …… オービット式×1 旋回ブレーキあり
走行モーター …… 可変容量形ピストン式×2	コントロールバルブ …… 9連マルチコントロールバルブ [1 連予備回路を含む]
セット圧 …… 20.6MPa (210kgf/cm ²)	

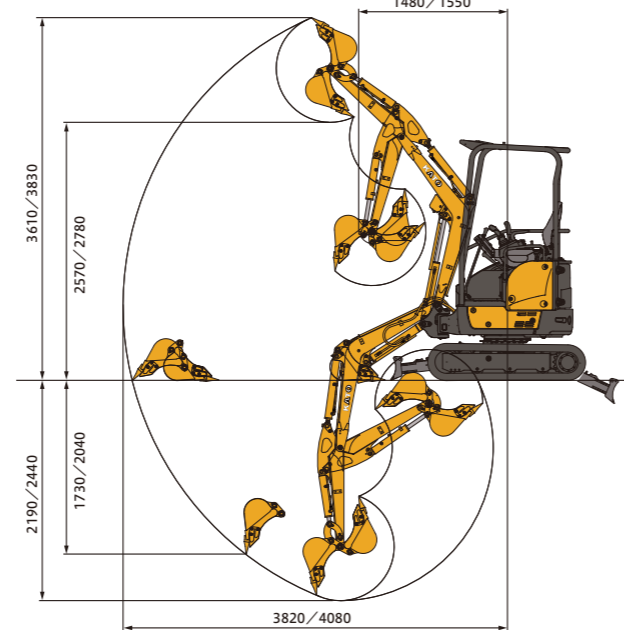
注)バケット容量及び掘削力は新JISにより表示しています。
単位は国際単位系(SI)により表示しています。
()内は従来表示(非SI単位)による参考値です。

098863200

■全体図(単位：mm)



■作業範囲図(単位：mm)
【数値：標準長アーム/ロングアーム】



■装備品一覧 ○標準装備 ●オプション

●安全装備	●運転室	●走行関係装備品
TOPS 対応キャノピー ○	2-POST キャノピー(TOPS 対応) ○	230mmゴムシュー ○
ROPS 対応キャノピー ○	4-POST キャノピー(ROPS 対応) ●	230mmスチールシュー ●
全操作ロックレバー (ニュートラルエンジンスタート機構) ○	●配管・その他	230mmスチールシュー+パッド ●
巻取りシートベルト ○	アタッチメント用第1予備ポート(W/A 切替付) ●	走行フレーム アンダーカバー ○
ライト(ブーム灯) ○	アタッチメント用第2予備ポート※2 ●	●システム
増設LEDライト(4本支柱キャノピーのみ) ●	予備ポートプロポーション制御※1 ●	スパンナー(開脚式ロウフレーム) ○
旋回駐車ブレーキ ○	第1予備ポート先端ストップバルブ ●	走行変速切換ペダル式※4 ○
警告注意表示(標識) ○	AB 切換えマルチバルブ ●	走行変速固定スイッチ式※4 ●
旋回フレームアンダーカバー ○	指定塗装色 ○	●メンテナンス
作動油飛散防止ホースガード(一部) ○	予備ポート用リリーフバルブ(13.7MPa)※3 ●	外部配置燃料給油口 ○
後方反射プレート ○	予備ポート用リリーフバルブ(17.2MPa)※3 ●	エアクリーナダブルエレメント ○
輸送時固縛用フック穴 ○	●作業装備品	カートリッジ式リターンフィルタ ○
走行警報 ●	バケット	樹脂製燃料タンク ○
	0.024m ³ ●	燃料フィルタ ○
	0.033m ³ ●	ガタ調整キャップナット(ブーム先端) ○
	0.044m ³ ○	工具一式 ○
	0.044m ³ (強化型) ●	
	0.055m ³ ●	
●運転装備	アーム	
12V アクセサリーソケット ○	標準長アーム ○	
カップホルダ ○	ロングアーム(+250mm) ●	
アームレスト※1 ●	ボックス形状高強度タイプ ○	
多種ファンキー ○	追加排土板 ●	
取扱説明書ボックス(シート前ポケット) ○	排土板	
針式アナログモニター ○	増量ウエイト(+100kg) ●	
サスペンション付シート ●		

■各種バケットの仕様と組み合わせ

種類	山積 (新JIS表示)	バケット			
		0.024	0.033	0.044	0.055
バケット容量 (m)					
バケット幅 (mm)	サイドカッタ無	250	300	400	450
	サイドカッタ有	300	350	450	500
ツース本数		2	3	3	3
標準長アーム		●	●	●	□
ロングアーム		●	●	×	×

●：一般掘削用 □：積込専用 ×：使用不可

■各種シューの全幅と接地圧

種類	全幅 (mm)		接地圧 (kPa)
	ゴムシュー	スチールシュー	
シュー幅 (mm)	230		
全幅 (mm)	【クローラー拡張時/縮小時】1,300 / 990		
接地圧 (kPa)	29	30	

- 本機の使用にあたっての注意事項は取扱説明書をよく読んで正しくお使い下さい。
 - 本カタログの写真ならびに装備は、改良などによりお届けします製品と異なる場合があります。
 - また、仕様は予告なく変更することがありますのであらかじめご了承下さい。
 - ボディカラーおよび内装色が、撮影や印刷インクの関係で実際の色とは異なって見えることがあります。
 - 機体質量3t未満の建設機械を運転する場合には、「車両系建設機械運転特別教育」の受講、3t以上の場合は「車両系建設機械運転技能講習修了証」の取得が必要です。
 - 本カタログで使用されている「KATO」、当社商品名、サービス名は株式会社加藤製作所の商標、または登録商標です。
- ※1 E グリップ仕様になります。
※2 第2予備単独の選択はできません。
※3 選択仕様となり、同時装着できません。
※4 選択仕様となり、同時装着できません。

Contact us お問い合わせ

KATO 株式会社 加藤製作所

本社 〒140-0011 東京都品川区東大井1-9-37
TEL：03-3458-1111 (大代表)

ホームページ



YouTube



Instagram



www.kato-works.co.jp



後方
超小旋回

KATO

MINI EXCAVATOR

V FIVE HD17



国土交通省
「超低騒音型建設機械」



国土交通省
「第3次排ガス対策型建設機械」

狭い通路をスルーパス

より強く、より高く、より深く

あらゆる現場にフィットするコンパクトマシン

狭い通路は、クローラ幅を縮小させ、スマートな通過で工事現場にアプローチ。

作業現場では、クローラ幅を拡張。あらゆる機能を見つめなおし、使いやすいミニショベルを追求しました。

Workability -作業性-

レバーで伸縮、スパンナー可変脚

狭い通路を通過する場合や輸送性を考慮したスパンナー可変脚990mm⇄1,300mm(クローラ拡張時:クラス最大級)コンパクト性と高安定度を両立しました。



990mm



1,300mm

ピン固定式追加排土板(OPT)

クローラ拡張幅に合わせた追加排土板を用意しています。排土板の調整はピン固定式のため、簡単に縮小/拡張できます。



優れた足元作業性

バケットと排土板が近接。残土のスキトリ作業が容易に行えます。



コンパクトボディ&広い作業範囲

取りまわしの良いコンパクトボディで狭所に入ることができ、広い作業範囲によりあらゆるシーンで活躍します。ダンプ荷台への積み込み作業に必要な高さも確保しています。



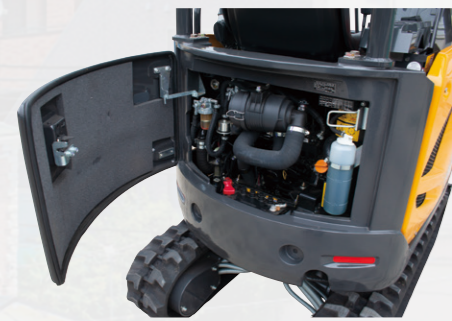
最大掘削深さ

従来機 **4% UP**

Maintenance -整備性-

フルオープンエンジンカバー

エアクリナーの清掃、エンジンオイル、冷却水の点検・整備などメンテナンス作業が素早く簡単に行えます。



脱着容易なサイドカバー

ラジエータの清掃が容易にできます。



らくらく燃料給油

低い位置に燃料給油口を配置。給油作業が容易になりました。



Safety -安全性-

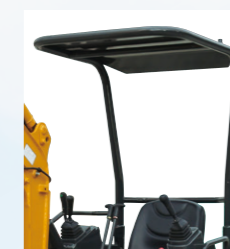
ニュートラルエンジンスタート&全操作ロックシステム

操作レバーが安全位置にある時のみエンジンが始動できます。エンジン始動中、安全位置にすると全操作をロックします。(排土板、スイング含む)不意の動作を防止し、安全性を向上しました。



2POST TOPS適合キャノピー装備

TOPS規格適合キャノピーを標準仕様としました。オペレーターの安全性を大幅に向上しました。巻取り式シートベルトを標準装備しています。(シートベルトは必ず締めてください。)



(解析モデル) 応力大 応力小

Comfortability -居住性-

広い運転空間

足元空間を従来機よりも前後方向に10%拡張しました。運転席の高さを最適化し広く疲れにくい運転空間を提供します。

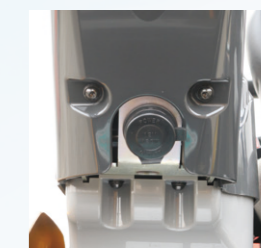


従来機

10% UP

外部電源取出口

シガーソケットタイプの外部電源供給取出口を装備しています。(12V 10A)



ドリンクホルダー

ペットボトルが入るドリンクホルダーを装備しています。



側方安定度
従来機
7% UP

Durability -頑丈/耐久性-

プロテクトフレーム

機械全周を鋳物構造とし頑丈で耐久性アップ。



ブーム格納ライト

ライトをブーム下に配置。ライト破損を防ぎます。



強固な排土板

ボックスフレーム形状により頑丈な排土板。

