



ALL TERRAIN CRANE

**SUPERBOOM®**

**ALLTERR.®**

**KA-1300SL**

Maximum rated lifting capacity: 130ton  
CRANE CARRIER FULLY MADE BY KATO



構内走行姿勢(オプション仕様)

**KATO**

# クレーンとキャリヤの絶妙なコンビネーション

## KA-1300sL

### 最先端のスーパーブームを搭載

高剛性丸型断面ブーム  
クラス最長の6段ブーム  
最伸長時...52m  
最大揚程...53.1m

### ブーム最起立角度...85°

狭い所での接近作業も余裕の吊上げ性能

### 新型キャブで快適作業

ワイドな視界、居住性に優れたキャブを採用  
0°~15°までチルト可能  
操作力を軽減する油圧パイロット式操作レバー

### クリーンな新型エンジン搭載 (キャリヤ用)

平成11年排出ガス規制適合エンジン  
使用車種規制( NOx )適合エンジン  
電子制御燃料噴射システム「コモンレールシステム」を採用  
最大出力 353kw( 480PS )

### 4段式SLジブを搭載

高剛性丸型断面ジブ  
クラス最長の4段ジブ  
最伸長時...26.6m  
最大揚程...79.6m  
ジブオフセット角度 2°~60°

### 静かな新型エンジン搭載 (クレーン用)

国土交通省排出ガス2次規制適合  
最大出力 140kW/2200min<sup>-1</sup>  
最大トルク 725N・m/1600min<sup>-1</sup>



国土交通省指定  
(低騒音型建設機械)

### ウエイトオンキャリヤ時 でも充実のクレーン性能

9.3ton x 20m( 52mブーム作業 )  
テール半径3.3m

### ロングストローク パーティカルシリンダ

ジャッキアップストローク...700mm



## KATOが誇るスーパーブーム



・高剛性丸型断面ブーム

### 高所作業に抜群の作業性能を発揮 クラス最長のスーパーブーム

超大型クレーンの開発技術を生かし、新設計されたクラス最長のスーパーブームは、伸縮ストロークの長い16段油圧式を採用。

丸型断面構造により タテ・ヨコ 方向のたわみが少ない設計。油圧シリンダ3本を内蔵したフルパワー式を採用しました。

11.8mから52mまでの伸縮スピードも速く、重量物荷役はもちろんのこと高揚程での吊り荷の位置合せがスムーズに効率よく行えます。

### 微操作に、高揚程作業に威力を発揮 起伏力の大きな起伏シリンダ

強力な2本の前押し式起伏シリンダは、 $-1.8^{\circ} \sim 85^{\circ}$  までの広い起伏範囲をカバー。しかも、操作は高・低速の2段切り換え式。微操作から高速操作まで、作業がますますはかどります。

## カウンターウエイトを装着せずに強力なクレーン作業

狭い所での接近作業も余裕の吊上げ性能!!

横安定を強化したスーパーブームとカウンターウエイト非装着で小さな後端旋回半径。

さらに、ブーム最起立角 $85^{\circ}$  で接近作業を可能にしました。

狭い現場で大きな仕事を約束します。



## 簡単着脱4段式スーパーラフinggジブ

### 短時間でスピーディなジブセット

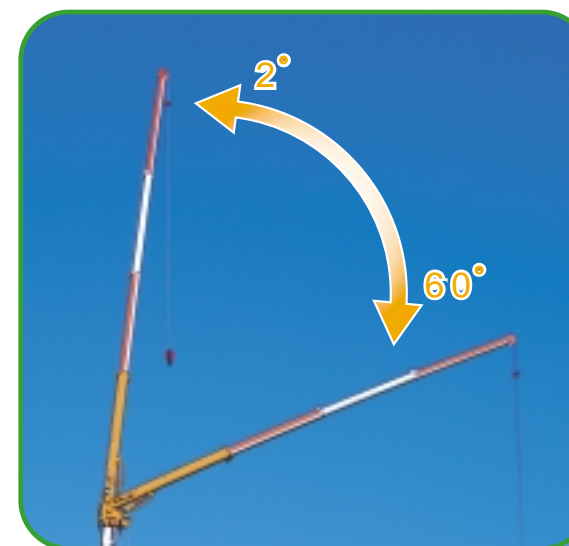
スーパーラフinggジブの着脱操作は、1人で短時間に、そして確実にセットできます。

また、着脱作業時、オペレーターのキャブの出入り回数が少なく安全なセット作業が素早く行えます。狭い現場でのジブ振出し・格納がスムーズに行えます。

### スーパーラフinggジブにも4段油圧式「スーパーブーム」を採用

ブーム同様の高い剛性。

接近作業やビル越し作業に抜群の性能。



SLジブ長さ      オフセット角度

9.2m ~ 26.6m       $2^{\circ} \sim 60^{\circ}$

吊り上げ能力

52m+26.6mSL( $2^{\circ}$ )  
最大揚程時(作業半径30mまで同一性能)...2.0ton  
52m+26.6mSL( $60^{\circ}$ )  
ブーム最起立~作業半径34mまで.....0.75ton  
52m+20.8mSL( $45^{\circ}$ )  
作業半径50m時.....1.15ton



## 走行性

# KATO キャリヤ

## クレーンのために作られたKATOオリジナルキャリヤ!!

### 新世代の電子制御燃料噴射システム

“コモンレールシステム”を採用しクリーンな排気ガス、低燃費、そして低騒音になりました。

#### 最高出力

353kW(480ps)/2000min<sup>-1</sup>

#### 最大トルク

1770N・m/1300min<sup>-1</sup>



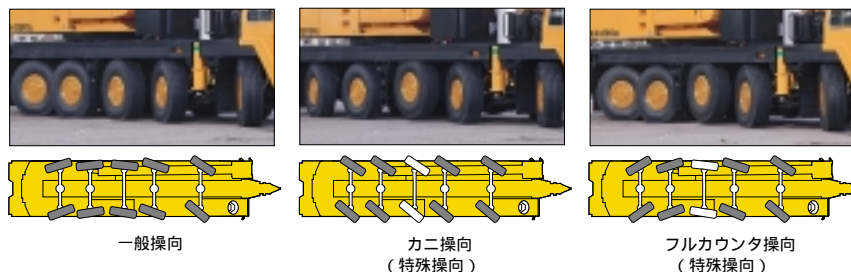
三菱8M22エンジン

### 狭い現場へスムーズに進入

### 総輪ステアリングで達成した直角通路幅7.0m(構内走行姿勢)

キャブ内のスイッチ操作で「カニ操向」「カウンタ操向」の操作が簡単に行えます。

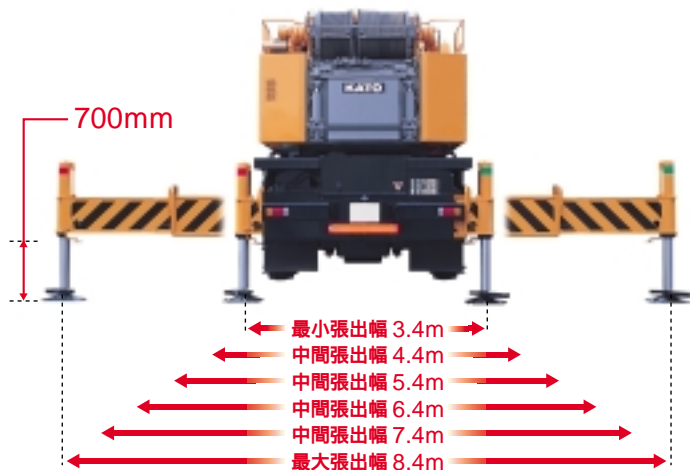
とくに、常時5軸総輪ステアリングシステムの採用により回転時の内輪差が極めて小さくなっており、直角通路などでの右・左折、構内での移動において抜群の小回り性を発揮します。



### 車体姿勢調整機能

車体の前後、左右方向のサスペンションシリンダーを伸縮させることにより、現場内の路面の状況に合わせて車体姿勢を調整することができます。

### パーティカルシリンダのジャッキアップストロークを伸ばしより安全に、そして安定したクレーン作業を約束します



### 安心のブレーキシステム

サービスブレーキだけに頼らない、安心のブレーキシステム。

長い坂道を下る時、リターダ、排気ブレーキ+パワータードを併用することにより、より安心な走行を確保します。

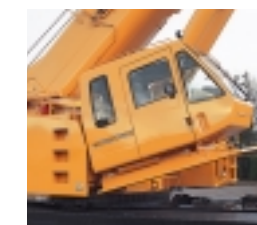
## 安全性

## オペレーター重視のキャブ



### “見やすい” “使いやすい” 快適作業環境

操作レバーの配置はラフターと共通  
ラフターのオペレーターなら使い慣れたレバー配置が一番!!  
油圧パイロット式操作レバーを採用  
油圧パイロット式操作レバーを採用し微操作から高速操作までスムーズな操作性を可能にしました。  
ワイドな視界を確保  
上方、左右どちらをみてもワイドな視界、そして余裕の居住性。  
0°~15°までチルトするキャブ  
ロングブーム作業に欠かせないチルト式キャブ。  
さらに上方視界を確保して安全で快適な作業を約束します。



### 新型ACSコンピュロード搭載

最先端のカラーディスプレイ式ACSコンピュロードを採用。

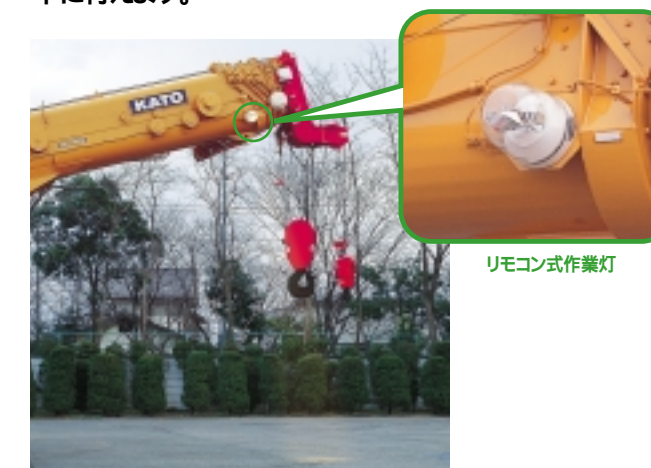
大型画面により、作業状態や安全状況などの情報を同時に一画面に見やすい形で表示できます。また、作業範囲制限機能など多彩な機能を有します。



### 夜間作業も安全

### リモートコントロール式の明るい作業灯

ブームの先端部に指向性に優れた、明るい大型の作業灯を採用。夜間作業も安心です。また、操作はキャブから簡単に行えます。



リモコン式作業灯

# KA-1300SL



右側面(オプション仕様)



フロント



左側面(オプション仕様)



リヤ

構内走行姿勢

- △ 注意事項
- ・本機は公道を走行する場合には旋回体を別送し台車のみで走行しなければなりません。
  - ・道路法による基本通行条件のC条件適合車です。
  - ・本機をご使用される際の注意事項の詳細は取扱説明書をご覧ください。
  - ・本カタログの写真ならびに装備は、改良などによりお届けいたします製品と異なる場合があります。
  - ・また、仕様は予告なく変更することがありますのであらかじめご了承ください。
  - ・ボディカラーおよび内装色は撮影や印刷インクの関係で実際の色と異なって見えることがあります。



品質保証の国際規格「ISO 9001」の認証を取得しています。

**KATO** 株式会社 **加藤製作所**

本社 電話140-0011 東京都品川区東大井1丁目9番37号  
 電話03(3458)1111番(大代表)  
 ホームページアドレス <http://www.kato-works.co.jp>

CO1371  
 4.2002-1500(SZ)1

お問い合わせは...