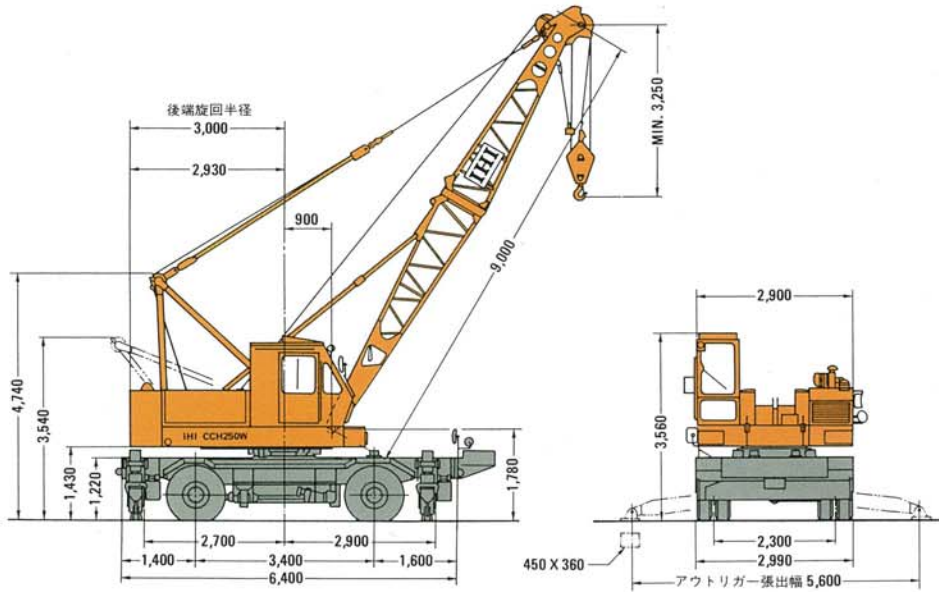


# CCH250W

単位：mm



## ■本体概略仕様

最大吊上荷重	27.5t×3.2m
ブーム長さ	基本 9m (中折ブーム10m)
	最長 30m (中折ブーム31m)
* ロープ速度	荷重巻上・巻下 高速80m/min 低速40m/min
	ブーム巻上・巻下 55m/min (ドラム4層目)
旋回速度	4.0rpm
走行速度	23km/h
走行駆動方式	4×2(後軸駆動)
最小回転半径	8m
登坂能力	28% (16°)
エンジン定格出力	150PS/2,100rpm (日野H06C-T)
全装備重量	28,600kg (基本ブーム時)
走行時全長	9,700mm (車検姿勢)
走行時全幅	2,990mm
走行時全高	3,560mm
アウトリガー形式	X型

\*印は負荷により速度変化します。

## 注 意 事 項

1. 定格総荷重表の値は、水平堅土上に於ける全旋回、転倒荷重の78%以内、前方安定度1.15以上の値です。
2. 実際に吊上げ得る荷重は、本表の値からフックなどの吊具いっさいの重量を差引いた値です。  
27.5tフック……………330kg
3. アウトリガー使用の定格総荷重表は、全アウトリガーを完全に張り出してセットした値です。
4. 定格総荷重は、ワイヤーロープの掛数により下記の通り制限されます。  
5.5t……………1条掛  
11.0t……………2条掛  
16.5t……………3条掛  
22.0t……………4条掛  
27.5t……………5条掛

## ■定格総荷重表(アウトリガー使用、全旋回)

単位：ton

作業半径 (m)	ブーム長(m)							
	9	12	15	18	21	24	27	30
3.2	27.5							
3.5	25.8							
4.0	23.5	23.0	23.0					
4.5	21.4	20.9	20.8					
5.0	19.5	19.0	18.8	18.0	5.5m×16.0			
6.0	16.0	15.6	15.5	15.3	15.1	14.5		
7.0	13.5	13.4	13.3	13.2	13.1	13.0	12.9	
8.0	11.0	10.9	10.8	10.7	10.6	10.5	10.4	10.3
9.0		9.2	9.1	9.0	8.9	8.8	8.7	8.6
10.0		7.8	7.7	7.6	7.5	7.4	7.3	7.2
12.0			5.8	5.7	5.6	5.5	5.4	5.3
14.0			4.6	4.5	4.4	4.3	4.2	4.1
16.0				3.7	3.6	3.5	3.4	3.3
18.0					3.0	2.9	2.8	2.7
20.0						2.5	2.4	2.3
22.0							2.0	1.9
24.0							1.7	1.6
26.0								1.4
27.0								1.3

## (タイヤ静止吊、全旋回)

単位：ton

作業半径 (m)	ブーム長(m)							
	9	12	15	18	21	24	27	30
3.5	11.25	10.20						
4.0	9.15	9.10	9.05					
4.5	7.70	7.65	7.60	7.55				
5.0	6.65	6.60	6.55	6.50	6.45	5.5m×5.55		
6.0	5.15	5.10	5.05	5.00	4.95	4.90	4.85	
7.0	4.25	4.15	4.10	4.05	4.00	3.95	3.90	3.85
8.0	3.50	3.45	3.40	3.35	3.30	3.25	3.20	3.15
9.0		2.90	2.85	2.80	2.75	2.70	2.65	2.60
10.0		2.55	2.45	2.40	2.35	2.30	2.25	2.20
12.0			1.90	1.85	1.80	1.75	1.70	1.65
14.0			1.50	1.45	1.40	1.35	1.30	1.25
16.0				1.15	1.10	1.05	1.00	0.95

## (走行タイヤ吊、全旋回)

単位：ton

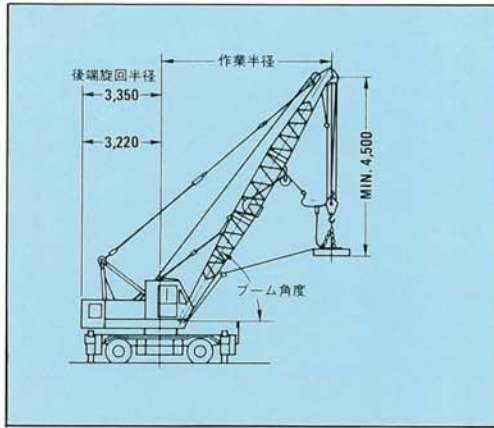
作業半径 (m)	ブーム長(m)			
	9	12	15	18
3.5	5.65	5.60		
4.0	4.60	4.55	4.50	
4.5	3.85	3.80	3.75	3.70
5.0	3.30	3.25	3.20	3.15
6.0	2.60	2.55	2.50	2.45
7.0	2.10	2.05	2.00	1.95
8.0	1.75	1.70	1.65	1.60
9.0		1.45	1.40	1.35
10.0		1.30	1.25	1.20

注：

1. タイヤの空気圧は、7.0kgf/cm<sup>2</sup>とする。
2. 走行速度は、5.0km/h以下とする。
3. アクスルロックは使用状態とする。
4. 吊荷は、高さを極力低くし、振れないように注意すること。



## リフティングマグネット (特別仕様)



■定格総荷重表(アウトリガー使用、全旋回)

作業半径(m)	3.2	3.5	4	4.5	5	6	7	8	9	10	12	14	16
ブーム長さ(m)	9	24.7	23.3	21.1	19.3	17.5	14.4	12.1	9.9				
	12			20.7	18.8	17.1	14.0	12.0	9.8	8.3	7.0		
	15			20.7	18.7	16.9	13.9	11.9	9.7	8.2	6.9	5.1	4.1
	18					16.2	13.8	11.8	9.6	8.1	6.8	5.0	4.0
													3.3

- 注記 1. 実際にマグネットにて吊上げ得る荷重は本表の値からフック、マグネットなどの吊具重量を差引いた値です。推奨最大ブーム長さは、18mです。但し、タイヤでの作業はできません。  
 27.5tフックブロック……………0.33t  
 15tフックブロック……………0.30t
2. リフマグ仕様の場合は本体後部がクレーン標準機と異なります。

### ■概略仕様

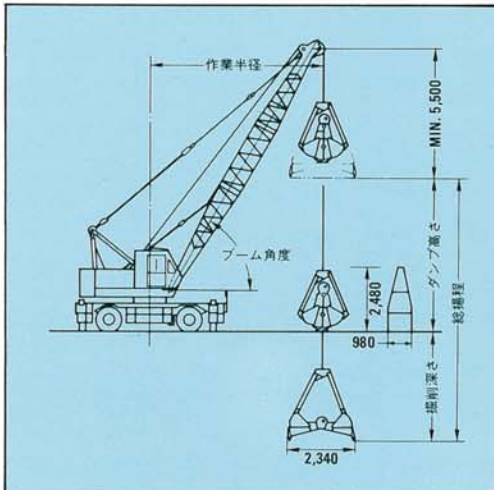
マグネットサイズ	φ1,500mm		
最大吊上荷重	24.7t×3.2m		
ブーム長さ	標準	9m(中折ブーム10m)	
	最大	18m(中折ブーム9m)	
* ロープ速度	荷重巻上・巻下	高速68m/min 低速34m/min	ロープ径 φ20mm φ14mm
	ブーム巻上・巻下	47m/min(ドラム4層目)	
旋回速度	3.4rpm		
エンジンセット回転数	1,800rpm		

\*印は負荷により速度変化します。

### ■リフティングマグネット標準仕様

直径	φ1,500mm	
重量	2,700kg	
電圧	DC-220V	
発電機容量	16.5kW(50%ED)	
吊上能力	銑鉄	1,300~1,900kg
	スクラップ	1,200~1,900kg
	打抜屑	550~900kg

## クラムシェル



■作業範囲・能力表(アウトリガー使用、全旋回)

ブーム長さ(m)	9				12				15				18			
ブーム角度	35°	45°	55°	65°	35°	45°	55°	65°	35°	45°	55°	65°	35°	45°	55°	65°
作業半径(m)	8.4	7.5	6.3	5.0	10.9	9.6	8.0	6.2	13.3	11.7	9.7	7.5	15.8	13.8	11.5	8.8
吊上性能(t)	5.0	5.0	5.0	5.0	5.0	5.0	5.0	5.0	4.4	5.0	5.0	5.0	3.3	4.1	5.0	5.0
最大ダンプ高さ(m)	1.4	2.6	3.7	4.5	3.1	4.8	6.2	7.2	4.8	6.9	8.6	9.9	6.5	9.0	11.2	12.7
最大掘削深さ油圧式タグライン(m)	36				35	33	32	31	30	29	27	25	24	22	20	18

- 注記 1. 吊上性能とはクラムシェル作業に於けるバケット自重+掘削重量の上限を示すもので、この値を超えないように掘削物に応じたバケットを選定して下さい。  
 2. 許容吊上げ荷重は5t、推奨最大ブーム長さは19mです。但し、タイヤでの作業はできません。

3. 最大ダンプ高さは0.8m<sup>3</sup>標準バケットでの値です。  
 4. 使用するバケットは上表を基準とします。  
 5. ブームポイントにはクラムシェル用シーブが標準で装備されています。

### ■概略仕様

バケット容量	0.6HD, 0.8GP, 1.0WR, 1.25WR		
最大吊上性能	5.0t(注1)		
ブーム長さ	9~18m(中折ブーム10~19m)		
総揚程	37.0m(掘削深さ+ダンプ高さ)		
タグライン形式	油圧式		
* ロープ速度	荷重巻上・巻下	高速80m/min, 低速40m/min	ロープ径 φ20mm φ14mm
	バケット開閉		
	ブーム巻上・巻下	55m/min(ドラム4層目)	
旋回速度	4.0rpm		

\*印は負荷により速度変化します。

### ■クラムシェルバケット仕様

仕様区分	型式	容量(m <sup>3</sup> )	重量(t)	閉鎖ロープ条数	用途
選択	HD	0.6	3.0	6	土木・建築工事
標準	GP	0.8	2.1		重量物荷役
選択	WR	1.0	2.0		中量物荷役
選択	WR	1.25	1.6		

### ■標準装備品

9m基本ブーム	パワーステアリング	フロントワイパー
27.5tonフックブロック(2シーブ)	X型油圧式アウトリガー	バックミラー×2
エンジン回転計	アクスルロック	電動式燃料ポンプ
アフター	前後進ステアリング切換	警告器
水温計、油圧計、アンメーター	作業時全輪ブレーキ装置	水準器
作業灯×2	フック固定装置	カーラジオ
室内灯	旋回警報器	サンバイザー
	温水式カーヒーター	灰皿

### ■特別装備品

差込式ネームプレート(本体両側)	10m中折基本ブーム
ネームプレート(アウトターブーム両側)	車検取得(10m中折ブーム)
回転灯	3m, 6mインサートブーム
拡声器	(ペンダントロープ付)
スバルスター	クラムシェルバケット
ロープガイドローラ(インサートブーム用)	油圧式タグライン
	リフティングマグネット
	15tonフックブロック