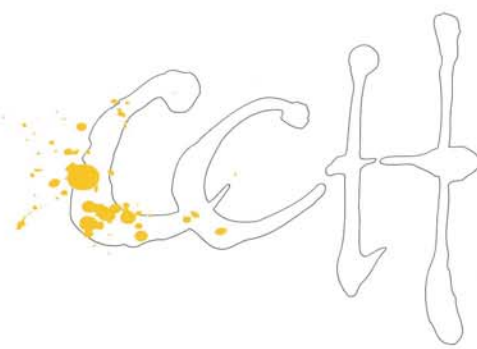


大型汎用テレスコクレーン

IHI



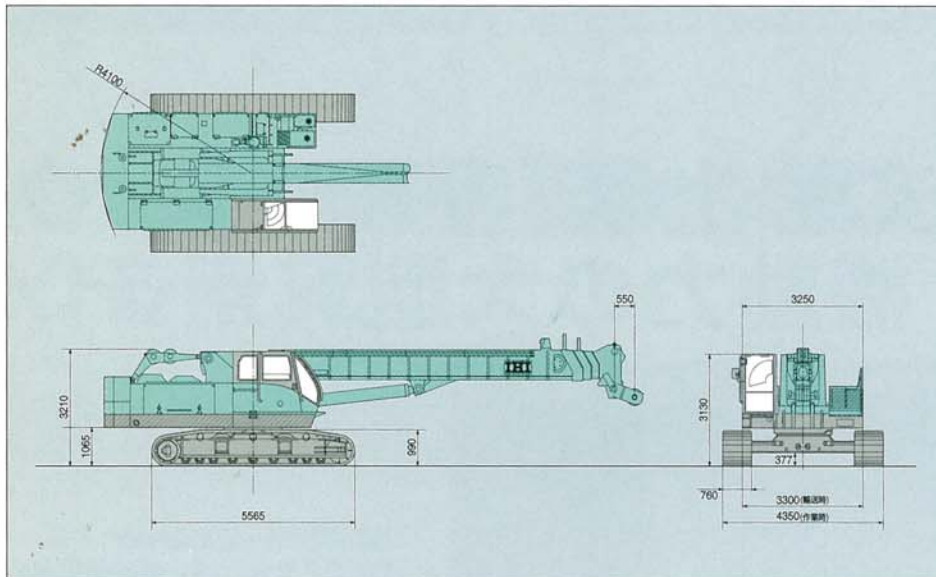
# 500T

最大つり上げ荷重50ton

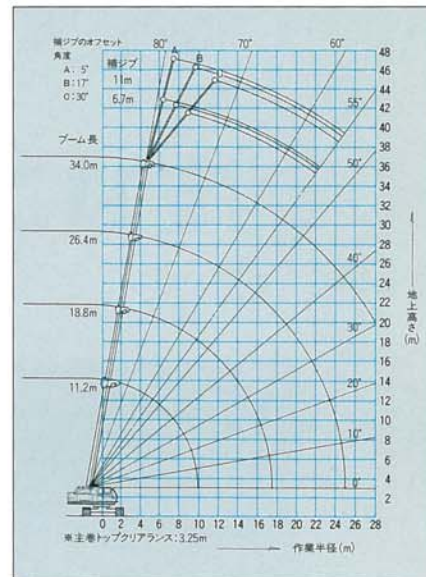




■外形寸法図(単位:mm)



■作業範囲図



■クレーン定格総荷重表

作業半径(m)	ブーム長さ(m)			
	11.2	18.8	26.4	34.0
3.7	50.00	30.00		
4.0	43.50	30.00		
4.5	36.00	30.00	21.00	
5.0	31.50	27.00	21.00	
5.5	28.00	24.00	19.00	
6.0	25.00	21.20	17.60	9.00
7.0	20.00	17.50	15.20	9.00
8.0	16.00	14.50	13.10	9.00
9.0	13.00	12.30	11.40	9.00
10.0	9.95m×11.2	10.40	9.90	9.00
11.0		9.00	8.60	8.20
12.0		7.80	7.50	7.30
13.0		6.80	6.60	6.60
14.0		6.00	5.80	6.00
15.0		5.30	5.00	5.30
16.0		4.70	4.30	4.70
18.0		17.55m×3.70	3.20	3.60
20.0			2.30	2.80
22.0			1.60	2.10
24.0			1.00	1.60
26.0			25.15m×0.70	1.10
28.0				28.00m×0.80

■概略仕様

<b>本体性能</b>	
最大つり上げ荷重×作業半径	50tf×3.7m
地上最大揚程	33m
ブーム長さ	11.2~34m(4段)
主補ウィンチ巻上・巻下ロープ速度	40/80m/min*
第3ウィンチ巻上・巻下ロープ速度(オプション)	62m/min*
ブーム起し速度	-3°~80°/67sec
ブーム伸し速度	11.2~34m/125sec
旋回速度	2.6min <sup>-1</sup> (2.6rpm)
走行速度	1.5km/h*
登坂能力	40%(22°)
<b>本体構造</b>	
操作方式	油圧
駆動方式	油圧
油圧ポンプ	アキシャルピストンポンプ×2、ギアポンプ×3
全装備重量	55.8ton
平均接地圧	65.8kPa(0.67kgf/cm <sup>2</sup> )
<b>エンジン性能</b>	
型式	日野EP100T(ターボ付)
定格出力	158.1kW(215PS) / 2000rpm
燃焼室形式	直接噴射式ディーゼル
<b>油圧動力装置</b>	
油圧PTO	250kgf/cm <sup>2</sup> ×260ℓ/min (150kgf/cm <sup>2</sup> ×440ℓ/min)

■補ジブ定格総荷重表 (特別仕様)

ブーム角度	30mブーム+6.7m補ジブ						34mブーム+11.0m補ジブ					
	5°オフセット		17°オフセット		30°オフセット		5°オフセット		17°オフセット		30°オフセット	
	R	W	R	W	R	W	R	W	R	W	R	W
80°	8.3	3.00	9.8	2.50	10.9	2.00	9.6	2.00	11.9	1.60	13.8	1.00
78°	9.7	2.85	11.2	2.50	12.2	2.00	11.2	1.90	13.4	1.60	15.3	1.00
77°	10.4	2.80	11.9	2.50	12.9	2.00	11.9	1.85	14.1	1.60	16.6	1.00
75°	11.8	2.70	13.2	2.50	14.2	2.00	13.4	1.75	15.6	1.50	17.4	1.00
70°	15.1	2.35	16.5	2.20	17.6	2.00	17.1	1.55	19.2	1.30	20.8	0.90
65°	18.3	2.05	19.6	2.00	20.5	1.80	20.6	1.35	22.6	1.10	24.1	0.80
60°	21.4	1.75	22.6	1.75	23.3	1.60	24.0	1.15	25.8	0.90	27.2	0.70
55°	24.2	1.50	25.4	1.50	26.0	1.40	27.2	0.95	28.8	0.75		

注) 1.\*マークの数値は負荷により変化します。  
2.本表の単位は、国際単位系によるSI単位表示です。( )内は、従来の単位表示を併記したものです。

クレーン及び補ジブ定格総荷重表 注意事項

- 定格総荷重表は水平堅土上における全旋回、転倒荷重の78%以内、前方安定度1.15以上の値です。
- 実際に吊り上げ得る荷重は、各表の値からフック等の吊具の重量を差し引いた値です。  
ブーム用50トンフック490kg  
補ジブ用5トンフック120kg
- 定格総荷重はワイヤーロープ掛け数と使用ワイヤーロープにより下記のように制限されます。  
5トンまで 1条掛 30トンまで 6条掛  
10トンまで 2条掛 35トンまで 7条掛  
15トンまで 3条掛 40トンまで 8条掛  
20トンまで 4条掛 45トンまで 9条掛  
25トンまで 5条掛 50トンまで 10条掛
- 0.55m補ジブの定格総荷重は、次のように決定してください。  
ブームの長さと同じの値とします。但し、最大定格総荷重は50トンを超えてはなりません。
- 作業半径は補ジブポイントの作業半径とします。
- 主補フックを装着し、主補いすれかで作業する時の実際に、吊り上げ得る荷重は主補フックの合計重量を差し引いた値です。
- 6.7m~11.0m補ジブを装着した状態でブーム作業をする時は定格総荷重表より1500kg及び主フック等の吊具の重量を差し引いた値となります。
- 6.7m~11.0m補ジブ作業はブーム角度だけを基準として行ってください。本表の作業半径は、34mブームに装着した時の値を示しています。
- ブーム長さにおけるワイヤーロープの掛け数は下表に従ってください。

ブーム長さ	11.2m	18.8m	26.4m	34.0m	補ジブ
掛数	10	8	6	4	1

- ご使用される時は取扱説明書をよくお読みのうえ、正しくご使用ください。
- 機体質量3t未満の建設機械を運転する場合には、事前に「車両系建設機械運転特別講習」を、3t以上の場合は「車両系建設機械運転技能講習」を必ず受講してください。
- 掲載の写真は、カタログ用に撮影したものであり、また、実物とは異なる場合があります。本仕様は予告なく変更することがあります。

IHI 石川島建機株式会社

東京本部 東京都中央区八重洲2-9-7(石興ビル) 〒104-8480 電話 (03)3277-3961  
 北海道支店 (011) 281-3061 関西支店 (06) 6387-4674  
 東北支店 (022) 288-2100 広島営業所 (082) 295-9930  
 甲信越営業所 (0263) 26-1822 高松営業所 (087) 867-3221  
 静岡営業所 (054) 287-1911 九州支店 (092) 503-1855  
 中部支店 (052) 853-6811 熊本営業所 (096) 286-1591  
 富山営業所 (0764) 32-3200 鹿児島営業所 (099) 223-1203

特約店

