

■主な仕様

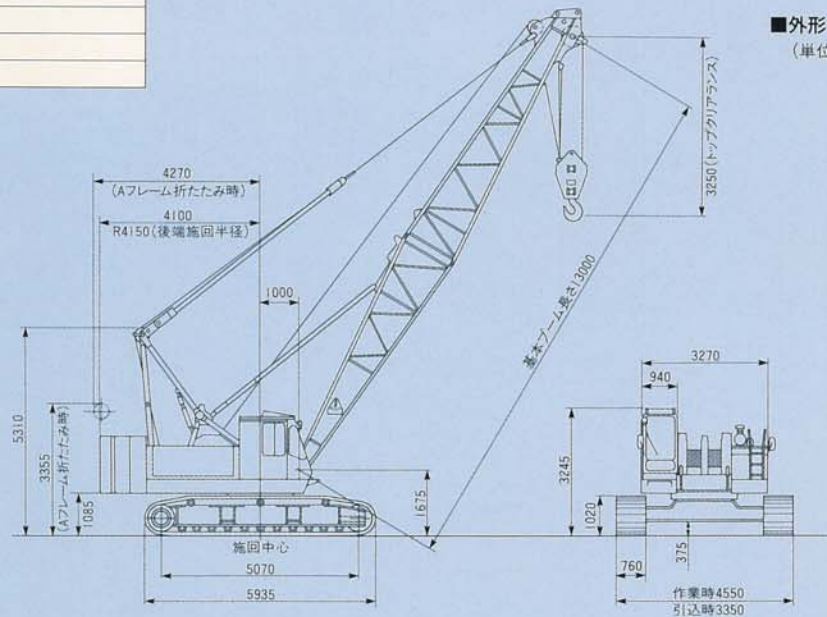
クレーン性能		
最大吊上荷重×作業半径	65t×4.0m	
最大ジブ付ブーム長さ	61.0m(46mブーム+15mジブ)	
ジブ長さ	最小	1m
	最長	15m
ロープ速度	主・補巻、巻上・巻下	*高速66m/*低速33m/min
	ブーム巻上・巻下	*60m/min
ロープ掛数	65t吊フック	10条掛
	6.5t吊フック	1条掛
	ブーム巻上	14条掛
本体構造		
旋回速度	3.4rpm	
走行速度	*1.3km/h	
登坂能力	40%(22°)	
原動機	名称	日野EP100T(ターボ付)ディーゼルエンジン
	形式	4サイクル水冷頭上弁直列立型直噴式
	定格出力	215PS/2000rpm
	燃料消費率	172g/PS・h
	燃料タンク容量	300ℓ
	バッテリー	12V×120AH×2個
全装備重量(ブーム長さ13m時)	約60.1t	
平均接地圧	0.74kgf/cm ²	

(注)*印の数値は負荷により変化します。

DCH650

ハイラインブル クローラクレーン

■外形寸法
(単位:mm)



■クレーン定格総荷重

(単位:t)

ブーム長(m) 作業半径(m)	13	16	19	22	25	28	31	34	37	40	43	46	49	52	55
3.7	65.0														
4.0	65.0	4.2m×63.1													
4.5	55.8	54.8	4.7m×54.8												
5.0	46.6	46.4	46.3	5.2m×45.6											
5.5	39.9	39.7	39.6	39.6	5.7m×38.7										
6.0	34.9	34.6	34.6	24.9	34.5	6.2m×33.5									
7.0	27.8	27.6	27.5	27.4	27.3	27.2	27.1								
8.0	23.0	22.8	22.7	22.7	22.5	22.4	22.3	22.3	22.2						
9.0	19.6	19.4	19.3	19.2	19.1	19.0	18.8	18.8	18.8	18.7	18.5				
10.0	17.1	16.9	16.7	16.7	16.5	16.4	16.3	16.3	16.2	16.1	16.0	16.0	15.4		
12.0	13.5	13.3	13.1	13.1	12.9	12.8	12.6	12.6	12.6	12.5	12.3	12.3	12.2	12.1	
14.0		10.9	10.7	10.7	10.5	10.4	10.3	10.2	10.1	10.0	9.9	9.9	9.7	9.6	9.6
16.0			9.0	8.9	8.8	8.7	8.5	8.5	8.4	8.3	8.2	8.1	8.0	7.9	7.8
18.0				7.6	7.5	7.4	7.2	7.2	7.1	7.0	6.8	6.8	6.6	6.5	6.5
20.0				6.6	6.5	6.4	6.2	6.2	6.1	6.0	5.8	5.8	5.6	5.5	5.5
22.0					5.7	5.6	5.4	5.4	5.3	5.2	5.0	5.0	4.8	4.7	4.6
24.0						4.9	4.8	4.7	4.6	4.5	4.3	4.3	4.1	4.0	3.9
26.0						2.5m×4.3	4.2	4.2	4.1	4.0	3.8	3.7	3.6	3.5	3.4
28.0							3.8	3.7	3.6	3.5	3.3	3.2	3.1	3.0	2.9
30.0								3.3	3.2	3.1	2.9	2.8	2.7	2.6	2.5
32.0									2.8	2.7	2.6	2.5	2.3	2.2	2.0
34.0										2.4	2.2	2.1	2.0	1.8	1.7
36.0											1.9	1.8	1.7	1.5	1.4
38.0												1.6	1.5	1.4	1.1

(注1) 定格総荷重はフック等のつり具の重量を含みます。

(注2) 作業半径は、旋回中心からフック中心までの水平距離です。