




MR-200Rf



KATOホームページで、移動式クレーンのBIMデータを公開しております。

BIM (Building information modeling) とはデジタル化された建築物のモデルを構築する部材などに、種類やコストなどの属性を持たせた建築物のデータベースであり、これまで設計・施工・維持管理で分断されていた情報を繋ぎ、建設・建築のライフサイクルを管理するためのワークフローです。



[KATO ホームページ kato-works.co.jp](http://kato-works.co.jp)

[/ KATO WORKS OFFICIAL youtube.com/user/katowork](https://www.youtube.com/user/katowork)

[Instagram instagram.com/kato_works_official/](https://www.instagram.com/kato_works_official/)


●本機は、公道を走行する場合、道路運送車両の保安基準による保安基準緩和の認定が必要です。

●MR-200Rfはラフターの愛称でクレーン型式名はKRM-20H-Fです。●本車両は最低速度(50km/h)の定めのある「高速自動車国道」を走行することはできません。●道路の運行には、大型特殊自動車運転免許が必要です。●本カタログの写真ならびに装備は、改良などによりお届けいたします製品と異なる場合があります。また、仕様は予告なく変更することがありますのであらかじめご了承ください。●ボディカラーおよび内装色は撮影や印刷インクの関係で実際の色と異なって見えることがあります。●本機の使用にあたっての注意事項は、取扱説明書の内容をよく読んで正しくお使いください。●本カタログで使用される「KATO」、「ラフター」、当社商品名、サービス名は、株式会社加藤製作所の商標、または登録商標です。

●お問合せ:

ジブ装着・格納は、車外作業3回 上部旋回体上や、キャリア上の作業なし!

28m

クラス最長
高剛性 6段スーパーboom
タテ・ヨコ方向のたわみが少ない。

高速ウインチ搭載!
約25%高速化
クレーン作業迅速化

車外作業①

ジブフットピンをジブフットにセットし、ジブをboomヘッドに連結する。回転式ホースガイドをセットする。

車外作業②

boomを最起立にする。boomを伸ばして、boom側の格納ガイドからジブ側の格納ガイドを抜き、ジブを解放する。

車外作業③

補巻を巻上げてジブを振出す。

車外作業②

boomを伏せて最縮小にする。ジブ先端に補フックをセットする。

車外作業③

boomを伏せて、テンションロッドを接続する。

車外作業③

ジブ振出完了。

新ジブホースガイド機構採用

●リンク回転式の採用で、軽い操作力でホース引き出しが可能。

▲ホース格納状態

▲ホースセット状態

●ホースガイドをジブに格納。boom作業時、boomヘッドがコンパクトになり狭所での作業にも有利です。

boomヘッド幅減少 **0.6m**

28.0m

旋回後端半径
.....2.39m (スライドシーブ)
.....2.25m (マシンルーム)

6.5m

5.8m

4.0m

7°

83°

60°

◆ boom吊り上げ能力 SUPERBOOM

- 最大吊上げ能力..... 20t × 2.5m
- boom長さ..... 6.5m~28m
- 最大地上揚程..... 29.1m
- boom起伏角度..... -9.5°~83°

◆ パワージブ吊り上げ能力

- 最大吊上げ能力..... 2.5t × 75°
- ジブ長さ..... 4.0m, 5.8m
- ジブオフセット..... 7°~60°
- 最大地上揚程..... 34.8m

スラントブームが生み出す広く開放感のある走行視界。



◆天井ガラス15%拡大

▼液晶クラスターメーター



(走行モード)



(クレーン操作モード)

※写真は、機能説明のために各ランプを点灯したものです。実際の走行作業状態を示すものではありません。



▲カラーディスプレイ(4画面表示可能)



▲エンジン緊急停止ボタン(クレーン作業時のみ機能)

エントリーキーシステム

◆セキュリティ強化

- キーホルダー型ICタグにより、エンジンの始動を管理。
- タグ紛失時は、登録解除が可能です。

良好な左方視界を確保



●左方視界の良さは、MRの一大特長。スラントブームとラウンド形状が相まって、左方・前方・上方視界ともに開放感があります。

◆左前方確認カメラを標準装備



※写真はハメコ成画像です。

タッチパネル式CORインフォメーションディスプレイ

省エネ機能

燃料消費状況などを画面に表示。燃費や作業時間をチェックすることで、省エネ効果も大幅UP!



ECOスイッチ搭載

●クレーン操作時の最大回転数を燃費・騒音の少ない最適な作業回転数に調整できます。

●走行時にECOスイッチを利用すれば、最適なエンジン制御により燃料消費量を削減し、省エネ化とCO2削減に貢献。

ACSコンピューロード

安全機能

タッチパネル式カラーディスプレイで多彩な機能



●フック移動距離が表示され多彩なコンディションに対応できます。

●領域制限が進化! 2面の領域制限が設定可能で、安全性が更に向上。

●負荷率制限機能! 負荷率を80~100%の範囲で設定し、自動停止させることができます。

電子水準器機能

機体水平補助機能

CORタッチパネルの操作で、機体の水平出し作業を補助。機体水平補助機能により機体の水平設置作業が容易化。



水平補助機能を新規に搭載

●機体水平作動スイッチを操作している間のみ水平出しが完了したら自動で停止します。

無線式後方確認カメラ(オプション)



●無線式カメラを新規に採用し、エンジンカバーの上部に配置することにより、確認範囲の拡大を実現。

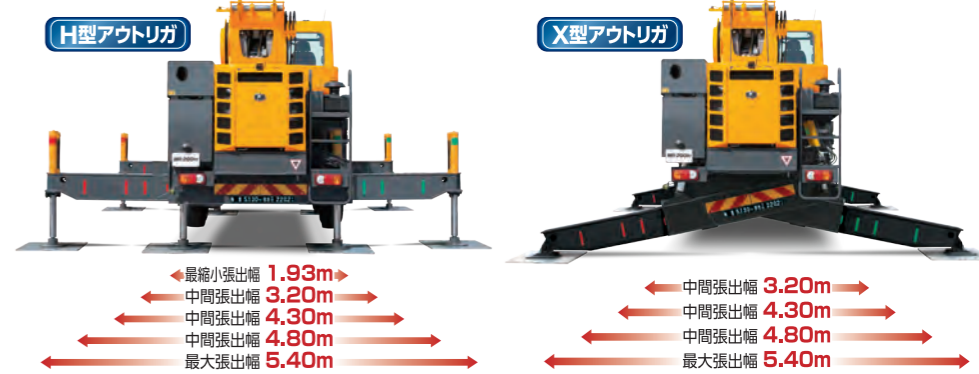
●上部旋回体に配置するカメラとエンジンカバー部に配置するカメラは、同時装着が可能。

●モニターの切り替えにより各々確認できるため、安全面がより充実しました。



中間張出の充実で作業性UP! H型とX型、2種類から選択可能。

◆アウトリガの操作はキャビン内はもちろんのこと、車外からも簡単に行えます。



平成26年ディーゼル特殊自動車排出ガス規制適合 4次排出ガス規制適合エンジンを搭載



マフラー&尿素SCR一体型排出ガス後処理装置の採用により、煤燃焼の燃料消費が発生しません。環境に優しいラフターです。

- 最高出力: 175kW / 2,300min⁻¹
- 最大トルク: 888N・m / 1,500min⁻¹



【特定特殊自動車排出ガスの規制等に関する法律】適合



【国土交通省指定低騒音型】適合



ディーゼル特殊自動車排出ガス規制適合 (平成26年規制)



快適機能が進化したキャビン

エアコン吹き出し口は前方左右2カ所の配置を新規採用



さらに前方足元にも吹き出し口をもうけ、オペレーターの快適を追求したレイアウトです。

任意位置固定式の新型サンシェードを採用



作業時の視界・採光を調整しやすくなりました。

シートのリクライニング量が増大

足下空間を拡大し、休憩時の居住性が格段に向上。エンジンを止めてもキャビン内を暖房できる燃焼式エアヒータ(オプション)を設定。



▲新規ファブリック採用サスペンション付シート

K・COR

- クレーン作業に係る動きをSDカードに1秒毎に連続記録。
- 記録解析により、不具合時等の対応迅速化。

※KIC-S(オプション)選択時は、装着できません。



▲タコグラフ



▲ドリンクホルダー

充実した標準装備品



▲カラーモニター



▲USB電源装置



▲アクセサリソケット



▲拡声器(マイク)



▲左前方確認カメラ



▲LED作業灯



▲LED作業灯



▲ACS外部表示装置(LEDタイプ)



▲LEDヘッドランプHi-Lo切換式



▲LED作業灯(アーム)



●キャブ下ステップ



▲車輪止め

●アルミ敷板

●サイドマーカーランプ

●前方ステップ

●ACS外部音声警報装置



▲ウインチ確認カメラ



●路肩灯

●物入れ

●尿素水タンク

●後方ステップ



▲後方確認カメラ



▲LEDコンビネーションランプ