

SL-600RfIII **EJTB**



SL-600RfIII

KATO
60t Rougher

SL-600RfIII



KATOホームページで、移動式クレーンの
BIMデータを公開しております。

BIM (Building information modeling) とは

デジタル化された建築物のモデルを構築する部材などに、種類やコストなどの属性を持たせた建築物のデータベースであり、これまで設計・施工・維持管理で分断されていた情報を繋ぎ、建設・建築のライフサイクルを管理するためのワークフローです。



KATO ホームページ
kato-works.co.jp



YouTube / KATO WORKS OFFICIAL
youtube.com/user/katowork



Instagram
instagram.com/kato_works_official/



●SL-600RfIIIはラフターの愛称でクレーン型式名はKR-60H-F2です。●本車両は最低速度(50km/h)の定めのある「高速自動車国道」を走行することはできません。●道路の運行には、大型特殊自動車運転免許が必要です。●本カタログの写真ならびに装備は、改良などによりお届けいたします製品と異なる場合があります。また、仕様は予告なく変更することがありますのであらかじめご了承ください。●ボディカラーおよび内装色は撮影や印刷インクの関係で実際の色と異なって見えることがあります。●本機の使用にあたっての注意事項は、取扱説明書の内容をよく読んで正しくお使いください。●本カタログで使用される「**KATO**」、「ラフター」、当社商品名、サービス名は、株式会社加藤製作所の商標、または登録商標です。

●お問合せ:

本社 / 〒140-0011 東京都品川区東大井1丁目9番37号 TEL: 03(3458)1111 (大代表) FAX: 03(3458)1151

KATO 株式会社 加藤製作所

RfIII

安全性はそのままに、より環境にやさしいラフターへ

平成26年ディーゼル特殊自動車排出ガス規制適合 (4次排出ガス規制適合)

EU StageV 適合の新型エンジンを搭載

DPF& 尿素SCR 一体型排出ガス後処理装置を採用。最新の排出ガス規制 (EU Stage V) に適合した環境に優しいラフターです。



- エンジン名称: **カミンズQSL9-4C**
- 総排気量: **8.849L**
- 最高出力: **254kW / 2,100min⁻¹**
- 最大トルク: **1,526N・m / 1,400min⁻¹**



【特定特殊自動車排出ガスの規制等に関する法律】適合

【国土交通省指定低騒音型】

ディーゼル特殊自動車排出ガス規制適合 (平成26年規制)



2020年燃費基準☆☆☆達成

2020年燃費基準とは、国土交通省にて低燃費建設機械の普及促進を図るため燃費性能に優れた建設機械の認定を行い、燃費基準の達成状況に応じて☆☆☆と☆☆を設定するものです。燃費評価はJCMAS H023で定めた試験方法で評価されます。

走行安全機能の設定・充実化

- KATO SAFETY VIEW SYSTEM
- KATO CLEARANCE SONAR SYSTEM
- 坂道発進補助装置

オートミニマムコントロール

クレーン操作していない時は、油圧ポンプ吐出量を最小限に抑え、燃料消費量を最大約3%※削減!

※オートミニマムコントロール ON/OFFでの比較です。
※エンジン回転数によって削減率は異なります。

燃料消費量 最大 約 **3%** 削減



ecoスイッチ

エンジン最高回転数を燃料消費量・騒音の少ない最適な作業回転数に調整できます。



タイヤ空気圧モニタリングシステム (オプション)

全てのタイヤにセンサーを搭載。無線送信により、インフォメーションディスプレイにタイヤ空気圧とタイヤ内温度を表示し、異常時警告表示します。



▲ タイヤ異常警告表示



▲ タイヤ空気圧、タイヤ内温度表示

タイヤの空気圧不足を早期警告で省エネ

タイヤの空気圧が規定以下になるとシステムが警告。燃料消費量の悪化やタイヤ偏摩耗などの不具合を予防出来ます。

異常高温の検知・警告でタイヤ以外のトラブルにも対応

ブレーキの引きずりやハブの焼き付きによる異常高温も検知して警告するためタイヤ以外のトラブルの早期発見に繋がります。

空気圧点検の時間短縮で運転者の負担を軽減

全タイヤの空気圧をキャブ内のモニタで確認できるため、エアゲージで各タイヤの空気圧を確認する必要がありません。



SL-600RfIII

ブーム最伸長

40m

最大吊上げ荷重

60t

40m

5段高剛性スーパーブーム ブーム最長40m!

ブーム吊上げ能力

- 最大吊上げ能力…………… 60t × 1.8m
- ブーム長さ…………… 10.1m~40.0m
- 最大地上揚程…………… 41.1m
- ブーム起伏角度…………… 0°~84°
- 最伸長ブーム時最大定格総荷重… 7.5t

3段SLジブ(EJIB)の採用により、 懐の深い作業を実現!



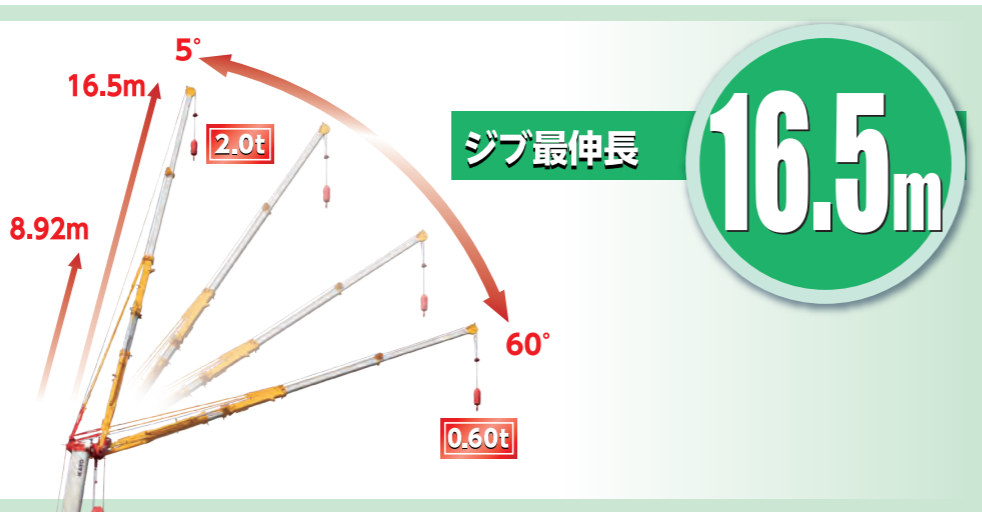
ジブ吊上げ能力

- 最大吊上げ能力…………… 4.2t × 72°
- ジブ長さ…………… 8.92m~16.5m
- 最大地上揚程…………… 57.5m
- 最大作業半径…………… 42.0m
- ジブオフセット…………… 5°~60°

旋回後端半径
3.55m

10.1m

84°



ジブ最伸長

16.5m

5.6t

補巻のラインプル性能5.6t!

多数ストランド難自転性新型ワイヤーロープ採用。
フックの回転が少なく、
耐疲労性も高いロープです。

※最伸長ブーム時のルースタ最大性能は、5.0tです。
MODE A時長さ32.5m以下、MODE B時長さ25.0m以下の中間ブームで5.6tになります。

ブーム伸縮モード切り替え機能

多様な作業状況にフレキシブルに対応。

[MODE A] (通常伸縮)



2段ブーム伸長 ▶▶ 3、4、5段ブーム伸長

強度域性能に優れる

[MODE B]



3、4、5段ブーム伸長 ▶▶ 2段ブーム伸長

安定域性能に優れる

クラス最小幅

道路走行時の運転者の負担を軽減。

車幅

2.75m



選べる2つの走行安全機能

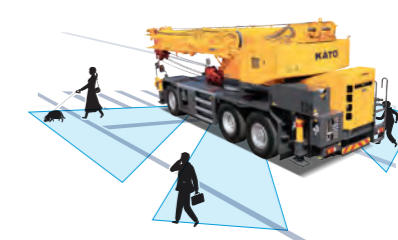
※KATO SAFETY VIEW SYSTEM を選択した場合、
KATO CLEARANCE SONAR SYSTEM が同時装着となります。

周囲360度の安全を見守る



▲ モニタ映像
上からの俯瞰視点

KATO SAFETY VIEW SYSTEM



サラウンドビュー

※図はサラウンドビューの視界イメージであり
実際の視界を示すものではありません。

6つの魚眼カメラから、車両周囲360度を映し出すシステムです。
車両周囲の安全確認と、安全な駐停車補助のために実力を発揮します。

- 周囲360度が、クリアにまる見え!
判りやすいパードビュー視点と
リアルタイムの映像が、車両と周囲を見守ります。
- KATO SAFETY VIEW SYSTEM の搭載車には、
12.1インチタッチモニタが装備されます。
(5画面表示可能)
- PDF表示機能付き!

人検知アシスト

3つのカメラが確認しにくい箇所の人を検知するシステムです。
人を検知すると、警告音と警告表示より、聴覚、視覚的に警告します

※3カ所同時には人を検知できません。どのカメラで人検知を行うかは、オペレーターが選択できます。
※KATO SAFETY VIEW SYSTEM は、運転者の安全な走行を補助するものですが、視界、検知性能に限界があります。
運転者は常に自らの責任で周囲の状況を把握し、安全運転を心がけてください。

KATO CLEARANCE SONAR SYSTEM

低速時に障害物との距離を超音波センサーにより感知し、
表示・警告します。

※図は超音波センサー照射のイメージであり実際の感知範囲を示すものではありません。
※KATO CLEARANCE SONAR SYSTEM は、運転者の安全な走行を補助するものですが、感知性能に限界があります。
運転者は常に自らの責任で周囲の状況を把握し、安全運転を心がけてください。



警報音キャンセルスイッチ



▲ インジケータ

坂道発進補助装置

ブレーキからアクセルに踏み替える際に、ブレーキペダルから足を離してもブレーキ制動を保持し、
坂道の発進をサポート。
補助装置の有効・無効、解除タイミングの切替も可能。



急な上り坂の発進時に車両が後退することも…



発進時にブレーキ制御で後退を緩和

※傾斜角度によっては補助装置が作動しない場合もあります。 ※補助装置は上り坂、下り坂どちらでも作動します。 ※坂による車両の後退(前進)を完全に防ぐものではありません。

大型キャブが生み出す広く開放感のある走行視界



- カラーモニター ※KATO SAFETY VIEW SYSTEM 装備車
- ボタン式シフトセレクター

- エンジンストップ非常スイッチ
- ▼ 液晶クラスターメーター (クレーン作業時のみ機能)
- (走行モード)
- タッチパネル式CORインフォメーションディスプレイ
燃料消費状況などを画面に表示。燃費や作業時間をチェックすることで、省エネ効果も大幅UP!

ACSコンピュロード

タッチパネル式カラーディスプレイで多彩な機能



▲ 通常画面 ▲ シンプル画面

- フック移動距離が表示され多彩なコンディションに対応できます。
- 負荷率制限機能! 負荷率を80~100%の範囲で設定し、自動停止させることができます。
- 通常画面とシンプル画面の2種類切替可能。

- 2面の領域制限が設定可能で、安全性がさらに向上。



技術名称:2面領域制限機能付きクレーン
NETIS登録番号:KT-2400130-A

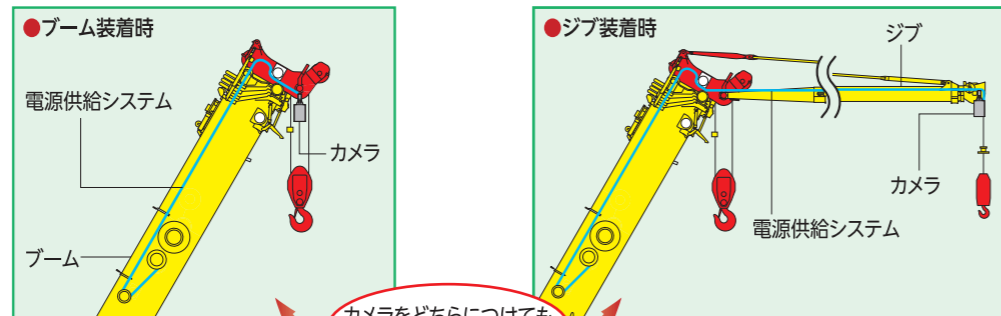
K-COR



- クレーン作業に係る動きをSDカードに1秒毎に連続記録。
- 記録解析により、不具合時等の対応迅速化。

無線式吊荷監視カメラ用電源供給システム (オプション)

機体からの電源供給により無線式吊荷監視カメラ※のバッテリーが不要



カメラをどちらにつけても電源が供給されます。
(同時装着は不可)

※使用可能なカメラはメーカーおよび型式が限定されます。
※図はイメージです。

標準装備

- ブーム右方確認カメラ
- ▲ ACS外部表示装置 (LEDタイプ)
- ▲ デジタルタコグラフ
- ▲ 物入れ
- 高強度材質アルミ製敷板
- ウィンチ確認カメラ
- ▲ 車輪止め
- ▲ LEDコンビネーションランプ
- ブーム左方確認カメラ

オプション装備

- ▲ ブーム前方確認カメラ
- ▲ ブーム右側ミラー
- ▲ リモコンサーチライト
- ▲ キャブステーフックガード
- ▲ 燃焼式エアヒーター
- ▲ LEDサイドマーカーランプ (アンダーライト付)
- ▲ ヒーター付サイドミラー

アウトリガー操作ラジコン

- 各アウトリガーを直視しながら操作できます。
- 機体の操作パネルと同様の操作が可能。
- 自動水平補助機能ボタンも設定されています。
- キャリヤ左右の側面に各1個、エンジンストップ非常スイッチが付属。(クレーン作業時のみ機能)
- 送信機はポケットに入るサイズです。



アウトリガー操作ラジコン用ホルダー

- オプションの専用ホルダーにより、キャブ内設置が可能。



※仕様によっては一部オプション、設定不可のものもあります。