

Progress to the Next Stage



Ecology & Economy



Flexible & Intelligent

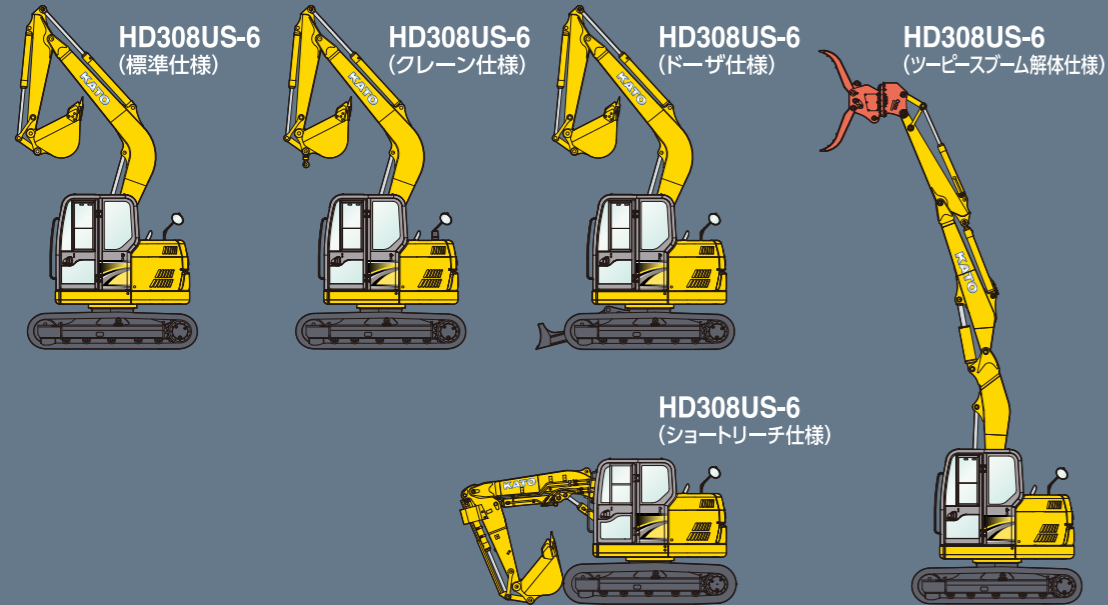


Hearty & Gentry



..... to the Next Stage

HD308US-6 series



<http://www.kato-works.co.jp>

- 本機の使用にあたっての注意事項は、取扱説明書をよく読んで正しくお使い下さい。●本カタログの写真ならびに装備は、改良などによりお届けします製品と異なる場合があります。
- また、仕様は予告なく変更することがありますのであらかじめご了承下さい。●ボディカラーおよび内装色は、撮影や印刷インクの関係で実際の色とは異なって見えることがあります。
- ★クレーン作業には「小型移動式クレーン運転技能講習」の修了書が必要です。

●お問い合わせは…

KATO 株式会社 加藤製作所

本社 / ☎140-0011 東京都品川区東大井1丁目9番37号
☎03(3458)1111番(大代表)



品質保証の国際規格「ISO 9001」の認証を取得しています。

REGZM[®]

FULLY HYDRAULIC EXCAVATOR

HD308US-6

後方超小旋回型



特定特殊自動車排出ガス
2011年基準適合車



世界最高水準のクリーン性能。

環境負荷を少なくし、地球環境への優しさが格段に進化しました。

大幅な燃費低減を実現

- 新型APC300システムによる作業モードのさらなる最適化をはかり、NETIS登録技術の待機燃費低減システムを採用。大幅な燃費低減を実現しました。



約11%燃費低減

(当社比:Aモード時)



国土交通省が定める型式認定は、オフロード法排出ガス2014年基準適合車が対象となるので、本シリーズは認定対象外です。

高圧コモンレール噴射システム

- 噴射圧力と噴射時期の制御自由度が高く、最適な燃料噴射を可能にします。
- 省エネ+振動の少ない静かなシステムです。

クリーンなエンジン

- 積層大容量型EGR(Exhaust Gas Recirculation)クーラ、ターボ(ウエストゲート付)チャージャーを搭載し、NOxを更に低減。

排ガス酸化還元装置(DOC)を搭載

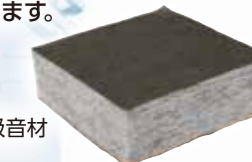
- 排出ガス後処理装置(DOC)の酸化触媒が、炭化水素(HC)、一酸化炭素(CO)を大幅に削減します。

NETISとは

民間企業などにより開発された新技術を公共工事において積極的に活用していくために、国土交通省が、新技術に関わる情報の共有及び提供を目的として整備した、新技術情報提供システム(New Technology Information System: NETIS)のことです。

高性能吸音材

- 吸音効果、耐久性がUPした高性能吸音材を採用。
- リサイクル性の良いPET素材で、有害物質を含まず難燃性にも優れています。



高性能吸音材

環境負荷物質の低減

- ハーネス、電装品、塗装などに含まれる環境負荷物質を低減しました。



特定特殊自動車排出ガス適合
(2011年基準)



国土交通省指定
低騒音型



待機燃費低減システムを採用

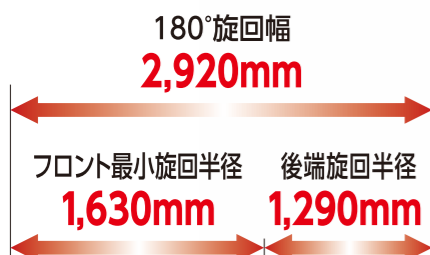
※写真はドーザ仕様です。(オプション)



最先端の作業性能を獲得。

先端技術を集結させ、パワフル・スムーズ・高効率な操作性をかなえます。

片側3m道路でも安全作業



掘削力

最大アーム掘削力 … **42.2kN** (4.3tf)
最大バケット掘削力 … **61.4kN** (6.3tf)

作業範囲

最大掘削半径…**6,470mm**
最大掘削深さ…**4,120mm**
最大掘削高さ…**7,430mm**

※写真はドーザ仕様です。(オプション)

抜群の整備性

- キャブ内モニターから、メンテナンス時間の確認可能。
- ラジエーター・オイルクーラは、コア並列型の採用によりメンテナンス性を改善。清掃も容易。
- オイルパンドレン部にワンタッチコックを装備。
- 燃料フィルタ、エンジンオイルフィルタのリモート化でメンテナンス性がさらにアップ。
- エアクリーナ ダブルエレメントを標準装備。



▲コントロールバルブ側面を全解放



▲リモート式オイルフィルタ



▲燃料フィルタ リモート化



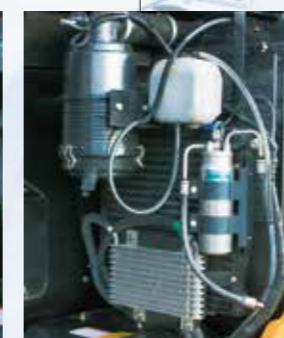
▲エアクリーナ
ダブルエレメント



▲ワンタッチドレンコック



▲電送BOX



▲清掃を手軽にした
コア並列型ラジエーター・
オイルクーラ

後方カメラシステム (オプション)

- 作業用モニターとは別体のダブルモニターで、機械の状態を確認しつつ、大画面で後方確認が可能です。



▲後方確認カメラ



▲専用大画面モニター



細心、最高級の心配りをセットアップ。

充実の装備群により、キャビンの快適さと整備性の高さを追求します。



▲視認性の良い
アワーメーター
キー OFF時にも
確認が可能

APCモニター

デフロスタ

ドリンクホルダー

エアコン

フェイス吹出口

アワーメーター

エアコン

フット吹出口

工具箱

走行ペダル

エンジン非常停止

スイッチ

ラジオ/
エアコンパネル

灰皿
スイッチパネル
マガジンラック
ICタグリーダー(オプション)
エアコン ペント吹出口
バックアップスイッチ



デフロスタ

スイッチパネル

ダブルコーンスピーカー

ドリンクホルダー

非常脱出用ハンマー

工具箱

ラジオ/エアコンパネル



▲開閉可能な天窓で上部視界を確保



上位モデルと同等の新型 [APC300] システムを搭載

表示情報量の拡充

- アワーメーター機能を追加。
- フィルタ、オイルなどのメンテナンス時間の細やかな設定が可能。

操作性の向上

- 作業に合わせた3モード切換え。
Pモードの追加により、作業性・操作性がさらに向上しました。

バックアップ機能付き

- APCトラブル時でも自動でバックアップ制御に移行します。
- アクセルの操作感は通常のまま、作業継続が可能。



▲イニシャル
チェック画面

▲エンジン非常
停止スイッチ
操作時

[P:プロモード]

キレとパワーを両立させるプロのためのモード。オペレータの技能を十分に発揮できます。

[A:オールラウンドモード]

正確な作業からパワフルな作業まで、全てのシーンをカバーします。

[E:エコモード]

経済性を追求した省エネモード。

車両情報システムを大幅強化

- CAN通信を搭載し、APCと連携。
- 車両の位置情報はもちろん、エラー、警告、稼働管理、メンテナンスデータの車両の情報がオフィスでも外出先でもチェック出来ます。
- 情報処理速度を改善し、利用時のストレスを軽減。
- 対応ブラウザが拡大され、スマートフォン等各種携帯端末からも閲覧可能です。
- エンジン稼働時間の収集が可能になり、アワーメーターの精度も向上。



▲車両位置情報

▲エラー警告情報



▲稼働管理情報

▲メンテナンスデータ情報

負荷連動式オートスロー搭載

- 作業を行っていない時はもちろん、負荷の少ない微操作時でもオートスロー機能が働くため、燃費をさらに低減させます。

新エントリーシステム(オプション)

ICタグをリーダー部で読み取り、ID認証によってエンジンの始動を管理

負担軽減

- パスワードの管理が不要。
- パスワード入力の手間も削減。

安全性向上

- ICキーによりセキュリティを強化。
- 始動タグ紛失時は、登録削除が可能です。

※エントリーシステムは、工場出荷時のみ取付となります。出荷後の機体に対して取付けることはできません。

