

# REGZM HD2050-7

## 【主要諸元】

型 式	HD2050-7	
仕 様	標準仕様	解体仕様
運 転 質 量	49,900kg	50,400kg
バ ケ ッ ト 容 量	1.6m <sup>3</sup> ~ 2.3m <sup>3</sup> [標準バケツト 2.0m <sup>3</sup> ]	

### ■エンジン

名 称	Mercedes-Benz OM471LA (MTU 6R1300)	
定 格 出 力	320kW (435PS) / 1,600min <sup>-1</sup> (ECE-R120) 312kW (424PS) / 1,600min <sup>-1</sup> (ネット)	
最 大 ト ル ク	2,200N・m (224kgf・m) / 1,300min <sup>-1</sup> (ECE-R120) 2,167N・m (221kgf・m) / 1,300min <sup>-1</sup> (ネット)	

### ■主要寸法

全 長	12,070mm	
全 高	3,500mm	3,520mm
全 幅	3,190mm (輸送時) / 3,800mm (作業時)	
最 低 地 上 高 さ	※ 700mm	
後 端 旋 回 半 径	3,730mm	
ク ロ ー ラ 全 長	5,260mm	
シ ュ ー 幅	600mm	

### ■走行 & 旋回性能

走 行 速 度	4.8/2.9km/h	
旋 回 速 度	9.7min <sup>-1</sup>	
登 坂 能 力	70%	
接 地 圧	88kPa (0.90kgf/cm <sup>2</sup> )	89kPa (0.91kgf/cm <sup>2</sup> )

### ■掘削性能

バ ケ ッ ト 掘 削 力	261kN (26.6tonf) [273kN (27.8tonf) ハイパワー時]	
ア ー ム 掘 削 力	202kN (20.6tonf) [211kN (21.5tonf) ハイパワー時]	

### ■油圧装置

油 圧 ポ ン プ	可変容量ピストンポンプ × 2 + ギヤポンプ	
旋 回 モ ー タ	定容量ピストンモータ × 2	
走 行 モ ー タ	可変容量ピストンモータ × 2	
コ ン ト ロ ー ル バ ル ブ	4 連 + 5 連マルチプルコントロールバルブ [1 連予備回路を含む]	
セ ッ ト 圧 力	31.4MPa (320kgf/cm <sup>2</sup> ) [32.9MPa (335kgf/cm <sup>2</sup> ) ハイパワーおよび走行時]	

### ■タンク

作 動 油 タ ン ク	620L [全油量]	
燃 料 タ ン ク	665L	
尿 素 水 タ ン ク	95L [補給量: 79L]	

注. バケツト容量及び掘削力は新 JIS により表示しています。

※印のついた寸法はグローサ高さを含んでいません。

単位は国際単位系 (SI) により表示しています。 ( ) 内は従来表示 (非 SI 単位) による参考値です。

# ■ 装備品一覧

◎標準装備 ●オプション —設定なし

## ●安全装備

	標準	解体
ROPS 対応キャブ (ISO トップガード レベル I) [労働安全衛生規則ヘッドガード構造基準適合]	◎	◎
セーフティロックレバー (ニュートラルエンジンスタート機構)	◎	◎
巻取り式シートベルト	◎	◎
エンジン非常停止スイッチ	◎	◎
緊急脱出用ハンマー	◎	◎
リヤビューミラー (右側)	◎	◎
リヤビューミラー (左側)	◎	◎
後方監視カメラ	◎	◎
LED 前照灯 (旋回 F 右、ブーム左)	◎	◎
増設 LED 前照灯 (キャブ上左 / キャブ上左右)	●	●
増設 LED 前照灯 (ブーム右)	●	●
ブーム・アーム ホールディングバルブ	◎	◎
旋回反転防止弁	◎	◎
自動旋回駐車ブレーキ	◎	◎
自動走行駐車ブレーキ	◎	◎
ファイアーウォール (防火壁)	◎	◎
落下防止ガードハンドル	◎	◎
バッテリーディスコネクトスイッチ	◎	◎
警告・注意表示 (標識)	◎	◎
キャブ ロアガード (網目)	●	●
キャブ フロントガード (縦格子 / 網目) ※ 1	●	●
キャブ ヘッドガード (標準 / 全面)	●	●
キャブ サイドステップ (折りたたみ式)	●	●
消火器	●	●
増設電子ホーン	●	●
走行連動アラーム	●	●
旋回連動警告灯	●	●
拡声器 (固定マイク / ハンドマイク)	●	●
右側方監視カメラ	●	●

※ 1: キャブフロントガードはレインバイザーと同時装着できません。

## ●キャブ・室内

	標準	解体
6 点式 液封キャブサスペンション	◎	◎
オープンアシスト付フロントウインド	◎	◎
7 インチワイドタッチパネル液晶モニタ	◎	◎
チルト式ダブルスライドオペレータシート	◎	◎
体重調整式シートサスペンション	◎	◎
外気導入加圧式オートエアコン	◎	◎
デフロスタ	◎	◎
大容量ホット&クールボックス	◎	◎
ライズアップワイパー (間欠機能付)	◎	◎
時計付き自動選局 AM・FM ラジオ	◎	◎
大型 2 スピーカー	◎	◎
LED ルームランプ (ドア連動)	◎	◎
カップホルダー (小物入れ付)	◎	◎
24V アクセサリーソケット	◎	◎
クラッシュキャブ (天窓ワイパー付)	●	●
シースルールーフハッチ (サンシェード付)	●	●
サンシェード	●	●
サンバイザー	●	●
レインバイザー ※ 1	●	●
灰皿 (カップホルダー装着)	●	●
12V アクセサリーソケット	●	●
2 ポート USB 電源	●	●
シートヒーター	●	●
シートカバー	●	●

※ 1: レインバイザーはキャブフロントガードと同時装着できません。

## ●システム

	標準	解体
APC パワーモード (A・P・E モード)	◎	◎
アタッチメントモード (流量設定機能付)	◎	◎
オートスロー・ワンタッチスロー	◎	◎
走行自動変速	◎	◎
走行 2 速モード (高速・低速)	◎	◎
エントリーシステム	◎	◎
GPS 車両情報システム	◎	◎
ブーム上げ優先切替機能	◎	◎

## ●配管・その他

	標準	解体
アタッチメント用予備ポート	◎	◎
高性能フィルタ	●	◎
ブレーカ・クラッシュ共用配管 (手動切換)	●	◎
ブレーカ用アキュムレータ	●	◎
クラッシュ増速配管	●	◎
5 本配管 (ローテータ用)	●	●
マルチレバー (4 ポジション) ※ 2	●	●
セレクトレバー (2 ポジション) ※ 2	●	●
エアクリーナ ダブルエレメント	◎	◎
プレクリーナ (ダスト自動排出式)	◎	◎
旋回フレーム 強化アンダーカバー	●	◎
燃料給油ポンプ	◎	◎
寒冷地仕様	●	●
指定塗装色	●	●
工具一式	◎	◎
電動ルブリケータ	●	●

※ 2: マルチレバーとセレクトレバーは同時装着できません。

## ●作業装備品

		標準	解体
バケット	1.6 <sup>m</sup> バケット	●	●
	1.8 <sup>m</sup> バケット	●	●
	2.0 <sup>m</sup> バケット ※ 3	◎	◎
	2.3 <sup>m</sup> バケット	●	●
	スケルトンバケット	●	●
アーム	リフティングフック	●	●
	ショートアーム (2.95m)	●	—
	標準長アーム (3.45m) ※ 3	◎	◎
	ロングアーム (4.95m)	●	●
ブーム	各種アーム補強 (部位選択)	●	●
	標準ブーム (7.00m) ※ 3	◎	◎
	ブーム補強	◎	◎

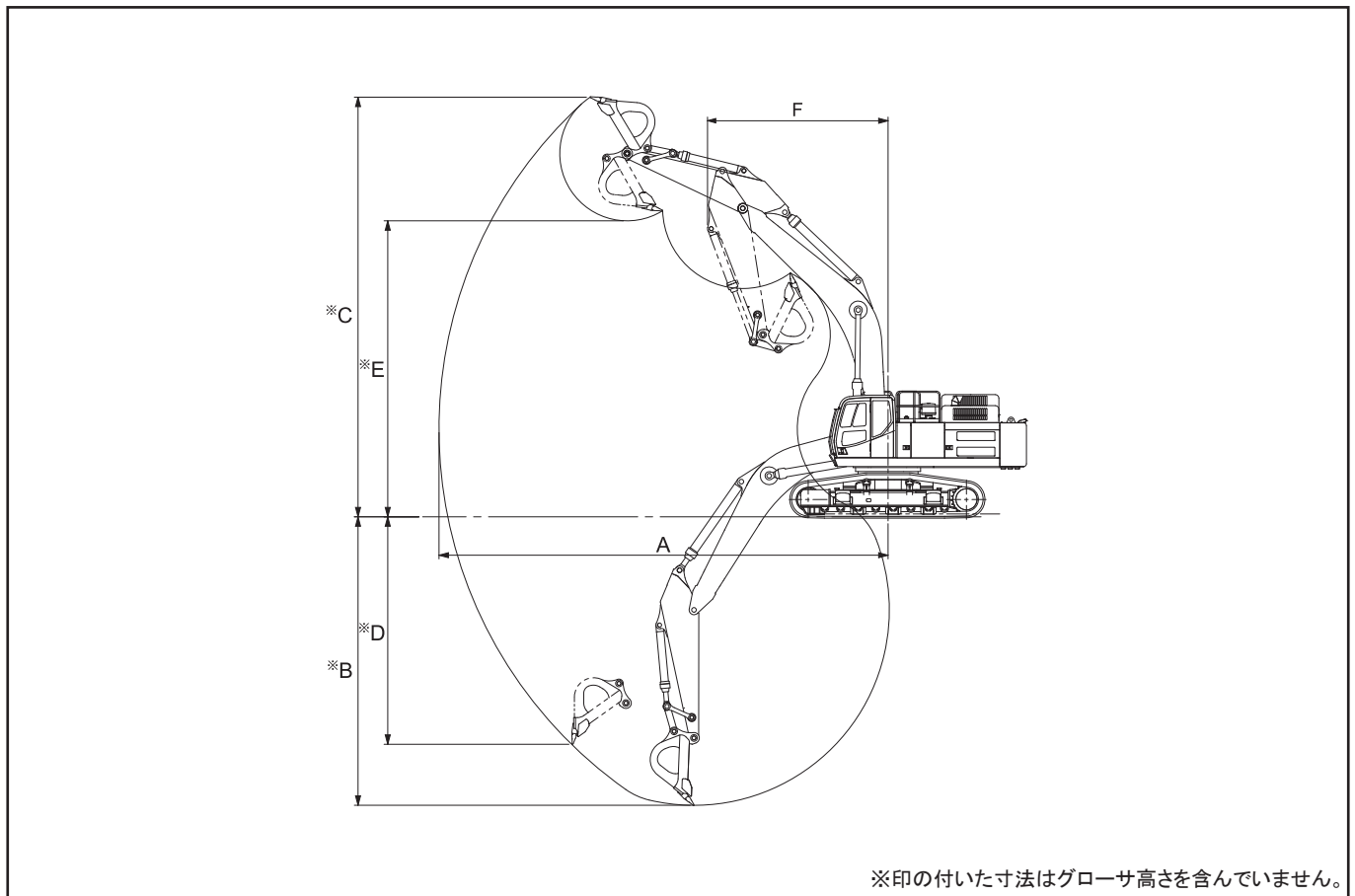
※ 3: 従来の強化仕様と同様です。

## ●走行関係装備品

		標準	解体
シュー	600mm トリプルグロウサ	◎	◎
	600mm トリプルグロウサ (強化)	●	●
	700mm トリプルグロウサ	●	●
	760mm トリプルグロウサ	●	●
	800mm トリプルグロウサ	●	●
	910mm トリプルグロウサ	●	●
トラックガード	左右各 3 セット	◎	◎
	フルガード	●	●
走行フレーム アンダーカバー	◎	◎	
走行モータ 強化カバー	◎	◎	
走行フレーム モータ収納部外周補強	◎	◎	
両持ちキャリアローラ	◎	◎	

尚、他の特殊仕様も取りそろえておりますのでお問合せください。

## ■作業範囲図



単位：mm

	ショートアーム (2.95m)	標準長アーム (3.45m)	ロングアーム (4.95m)
A：最大掘削半径	11,650	12,090	13,440
※ B：最大掘削深さ	7,270	7,770	9,260
※ C：最大掘削高さ	11,090	11,300	11,800
※ D：最大垂直掘削深さ	5,350	6,120	7,580
※ E：最大ダンプ高さ	7,800	7,970	8,470
F：フロント最小旋回半径	5,050	4,860	4,840

## ■各種バケットの仕様と組合せ

種類		バックホウバケット				スケルトンバケット
バケット容量 (m <sup>3</sup> )		1.6	1.8	2.0	2.3	—
バケット幅 (mm)	サイドカッタ(無)	1,310	1,440	1,560	1,770	1,670
	サイドカッタ(有)	1,420	1,550	1,670	1,860	—
標準 ブーム	ショートアーム	●	●	●	●	○
	標準長アーム	●	●	●	▲	○
	ロングアーム	▲	□	×	×	×

●一般掘削用 ▲軽掘削用 □積込専用 ○使用可 ×使用不可 —設定なし

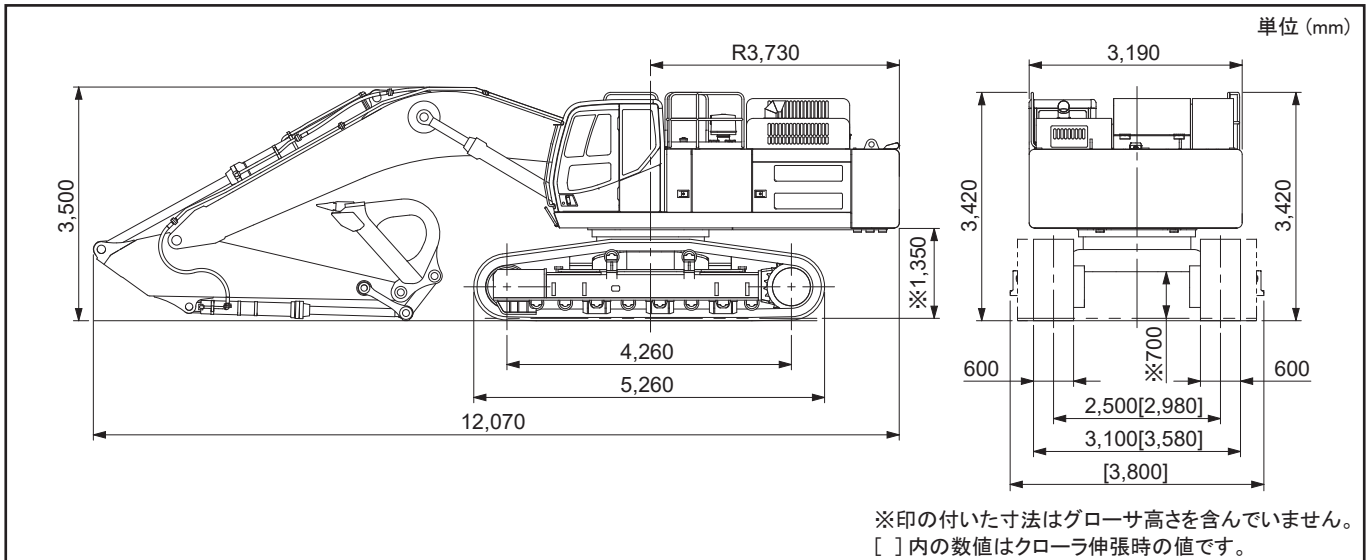
(注) バケット容量は新 JIS 表示。

## ■各種シューの全幅・接地圧

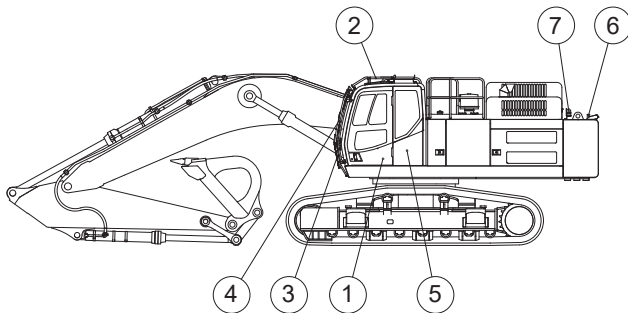
	トリプルグローサシュー				
シュー幅 (mm)	600	700	760	800	910
全幅 (mm)	3,580 [3,100]	3,680 [3,200]	3,740 [3,500]	3,780 [3,540]	3,890 [3,650]
接地圧 (kPa)	88	76	71	68	61

(注) 接地圧は標準バケット・標準長アーム装着時の値を示す。[ ] 内の数値はクローラ縮小時の値です。

## ■全体図



## ■砕石仕様装備一覧



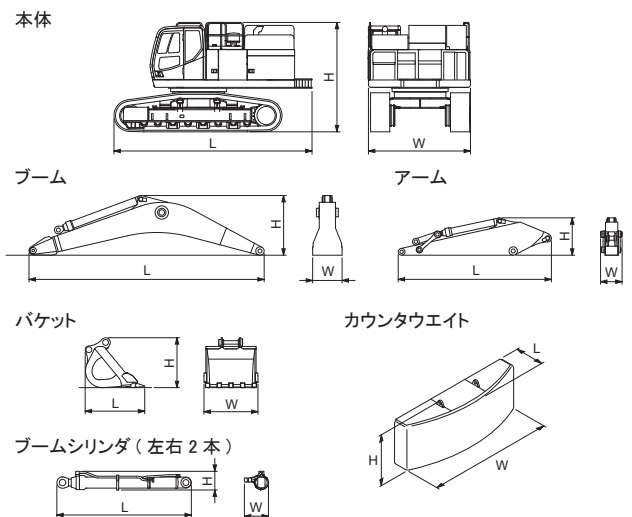
☆特別装備 (必須装備) ◎標準装備 (必須装備) ●オプション (選択装備)

1	ROPS 対応キャブ (ISO トップガード レベル I) [労働安全衛生規則 ヘッドガード構造基準適合]	◎
2	キャブヘッドガード	●
3	キャブローアガード	● (ブレーカ作業必須装備)
4	キャブフロントガード	● (ブレーカ作業必須装備)
5	消火器	☆
6	走行連動アラーム	●
7	旋回連動警告灯	●

(社)日本砕石協会制定の安全基準に適合した砕石仕様 (◎マーク表示対象車) を設定しております。  
 ・ ☆印は安全基準必須装備に基づいた特別装備品です。その他の必須装備は標準装備で充足しております。  
 ・ ブレーカ作業を行う場合は、キャブ前窓部へのガードの装着が必須となりますのでご注意ください。  
 ・ 上記以外の装備品に関しては、ベースとなる仕様の設定と同じです。2 ページの装備品一覧をご参照ください。

## ■輸送時寸法・質量

		L 長さ (mm)	H 高さ (mm)	W 幅 (mm)	質量 (kg)
本体		6190	3,420	3,190	29,600
ブーム		7,260	1,870	910	5,360
アーム	ショート	4,230	1,280	680	2,500
	標準長	4,730	1,160	680	2,580
	ロング	6,240	1,030	680	2,980
バケット	2.0m <sup>3</sup>	1,840	1,540	1,660	1,860
ブームシリンダ	1本当たり	2,600	365	470	550
カウンタウエイト		730	1,340	3,190	9,330



※本カタログに記載されております性能ならびに仕様は、改良などによりお届けいたします製品と異なる場合がありますので、あらかじめご了承ください。

お問い合わせは…

**KATO** 株式会社 **加藤製作所**

本 社 / ☎ 140-0011 東京都品川区東大井 1 丁目 9 番 37 号  
 ☎ 03 (3458) 1111 番 (大代表)  
 ホームページアドレス <http://www.kato-works.co.jp>

**C05591**  
 6.2021-2000 (TI) 1