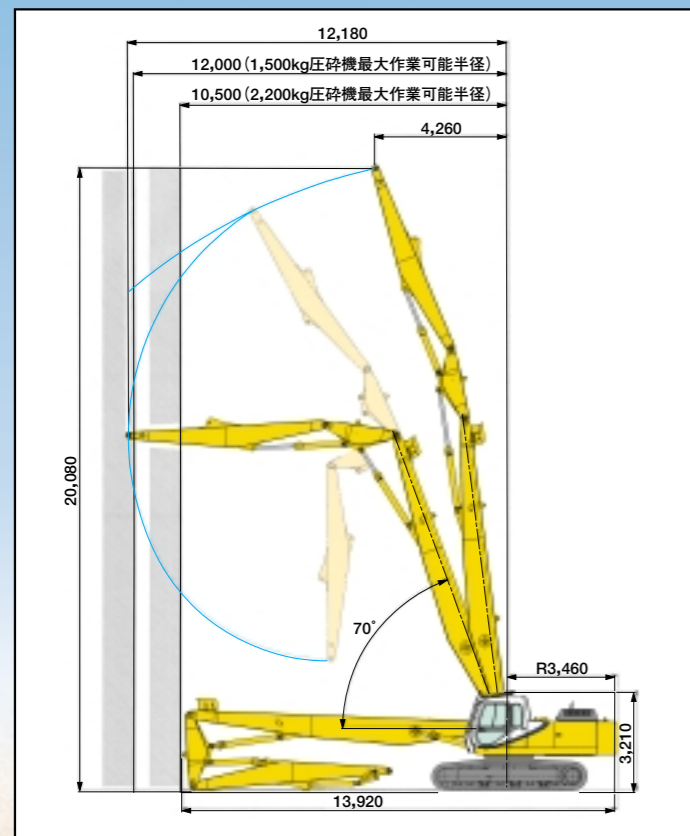


SUPER EXCEED HD1430III-LC
 (全油圧式)ショベル/超ロング解体機

■主要装備品

上部旋回体			
増量カウンターウェイト		○	
旋回テーブル補強		○	
旋回テーブル強化アンダーカバー		○	
エアクリーナ(ダブルエレメント)		●	
プレクリーナ(ダブルエレメント)		●	
足廻り			
トリプルグロースシュー	600mm	○	
	700mm	●	
	800mm	●	
トラックガード	左右各3個	○	
トラックガード	フルガード	●	
走行フレーム強化アンダーカバー		○	
走行モーター強化カバー		○	
ブーム・アーム			
クラッシャー専用ロングブーム(10.0m)		○	
コネクティングアーム(2.3m)		○	
クラッシャー専用ロングアーム(6.3m)		○	
クラッシャー配管(増速タイプ)		○	
スローリターンバルブ		○	
ブームフット部配管ストップバルブ		○	
集中給脂用配管		○	

■作業範囲図



○:標準装備 ●:オプション

安全装置			
ブームホールディングバルブ		○	
ブーム角度計		○	
ブーム角度警報装置		○	
破砕片ストップ		○	
旋回連動回転灯		●	
走行連動バックブザー		●	
キャブ関係			
キャブフロントガード		○	
天窓ガード(ワイパー・ウォッシュ付)		○	
天窓ブラインド		○	
その他			
電動燃料給油ポンプ		●	
電動グリースガン		●	
拡声器		●	
増設電子ホーン		●	

■主要諸元

形 式	HD1430III-LC
運 転 質 量	34,000kg (圧砕機含まず)
圧 砕 機 質 量	2,000kg (標準) 2,200kg (最大)
エ ン ジ ン	
名 称	三菱6D16-TLE2A型ディーゼル機関
定 格 出 力	183kW (249PS) 2,150min ⁻¹
最 大 ト ル ク	831N・m (84.7kgf・m) 1,800min ⁻¹
主 要 寸 法	
全 長	13,920mm
全 高	3,210mm
全 幅	3,200mm
最低地上高さ	※ 500mm
後端旋回半径	3,460mm
クローラ全長	4,970mm
シ ュ ー 幅	600mm
性 能	
走 行 速 度	5.5/3.7/2.6km/h
旋 回 速 度	10.0min ⁻¹
登 坂 能 力	70%
接 地 圧	68kPa (0.69kgf/cm ²) (最大圧砕機時)
油 圧 装 置	
油 圧 ポ ン プ	可変容量ピストンポンプ×2+ギヤポンプ
旋 回 モ ー タ	定容量ピストンモータ
走 行 モ ー タ	可変容量ピストンモータ×2
コントロールバルブ	3連+4連マルチプルコントロールバルブ コネクティングアーム用コントロールバルブ
セ ッ ト 圧 力	31.4MPa (320kgf/cm ²) [32.9MPa (335kgf/cm ²)]
タ ン ク	
作 動 油 タ ン ク	485L (全油量)
燃 料 タ ン ク	580L

※履板突起を含みません。

ホームページアドレス <http://www.kato-works.co.jp>

- 本機の使用にあたっての注意事項は、取扱説明書をよく読んで正しくお使いください。 ●本カタログの写真ならびに装備は、改良などによりお届けする製品と異なる場合があります。
- また、仕様は予告なく変更することがありますのであらかじめご了承ください。 ●ボディカラーおよび内装色は、撮影や印刷インクの関係で実際の色とは異なって見えることがあります。

■お問い合わせは…



品質保証の国際規格「ISO 9001」の認証を取得しています。

KATO 株式会社 加藤製作所

本 社 / ☎140-0011 東京都品川区東大井1丁目9番37号
 ☎ 03 (3458) 1111 番 (大代表)



SUPER EXCEED
HD1430III-LC
 (全油圧式)ショベル/超ロング解体機



KATO

HD1430III-LCの進化系解体仕様機 解体作業現場でも高い安全性と作業効率。そして環境にやさしいマシン。

高い作業効率を約束する操作性

- すでに定評あるAPCシステムにより、エンジンパワーをフルに活用した精度の良い作業が行えます。
- 圧砕機とコネクティングアームの操作ペダルを操作しやすい位置に配置。オペレータの疲労を軽減します。
- スローリターンバルブの採用により、ブーム、アームあるいは圧砕機の自重による急激な降下を抑えフロントのふらつきを防止します。
- LC走行フレーム、増量カウンタウェイトの採用により安定感のある安心した作業が可能となりました。



●コネクティングアーム、圧砕機操作ペダル

充実の安全装備

- ブームホルディングバルブ
万一ブームシリンダホースが破損した場合でも、シリンダの降下回路を遮断し、フロントの急降下を防止します。
- キャブ前面、天窓ガード
キャブ前面全体および天窓にガードを装備し、破砕片などからキャブやガラスを保護します。またキャブ天窓にもウィンドウォッシャー付き天井ワイパを標準で設定しています。

- 破砕片ストップ
アームを伝わって落下する破砕片からキャブや本体をガードするため、ブーム先端背面に傾斜付きのストップを装備。
- ブーム角度計
シートに座ったままブームの角度が確認できます。
- ブーム角度警報装置
ブームの過傾斜をブザーで知らせます。

破砕片ストップ



●ブームホルディングバルブ



●キャブ天窓ガード(ワイパー・ウォッシャー付)

環境に配慮した基本設計

- 国土交通省指定の排出ガス二次基準値をクリアしたインタークーラー付きターボ、電子制御ガバナ搭載のクリーンなエンジン。
- 国土交通省指定の低騒音型建設機械の新基準をクリアした静かな機械。

104dB(A)
(音響パワーレベル)



国土交通省指定低騒音型



国土交通省指定
第2次基準値排出ガス対策型

そして環境にやさしいマシン。

整備性の追求

- フロント集中給脂方式の採用
ブームフット部とコネクティングアーム接続部に集中給脂方式を採用。
- フロント配管にストップバルブ装着
回送時などフロントを取り外す際、作動油の流出を防止します。
- 作動油のリターンフィルタには高精度型エレメントを使用。
ハイグレードタイプの作動油の採用とあわせて、作動油交換時間を5,000時間毎という大幅な延長を可能としました。

マシンにもやさしい耐久性

- 過酷な解体作業に耐えるトラックガード付きLC走行フレーム、補強付の旋回フレームなど各所に解体作業機としての装備を盛り込みました。
- 旋回テーブル、走行フレームのアンダーカバー、あるいは走行モータ部カバーは厚板の強化カバーを標準で装備し、鉄筋などの突き上げから機器や配管などを保護します。
- ブーム、アームは板厚・リブ構造などを見直し耐久性の向上を図りました。また、リンクは座屈に強い強化型リンクを採用しています。



●ブームフット部集中給脂



●コネクティングアーム部集中給脂

ブーム角度計

スローリターンバルブ
ストップバルブ

トラックガード付き
LC走行フレーム

強化型アンダーカバー

走行モーター強化カバー

補強付旋回フレーム

