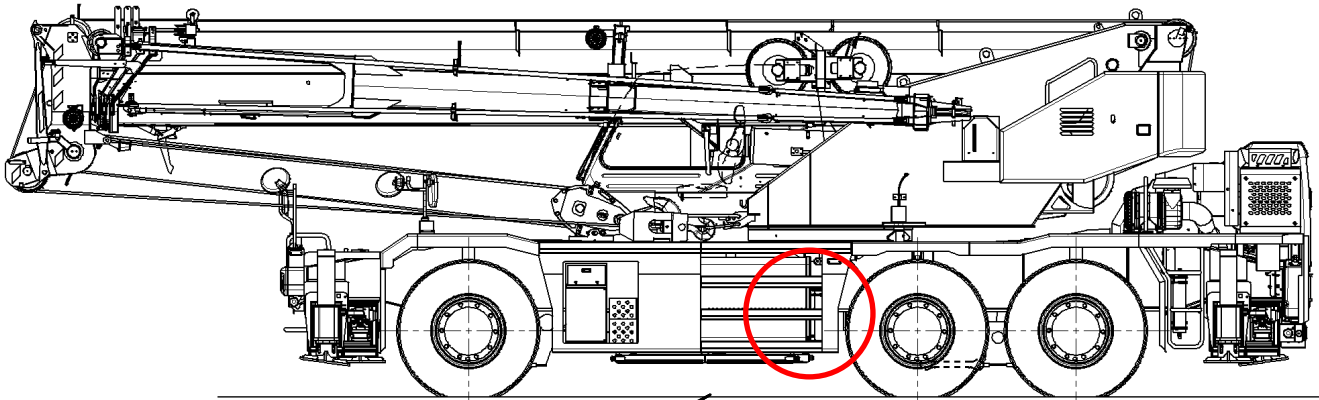
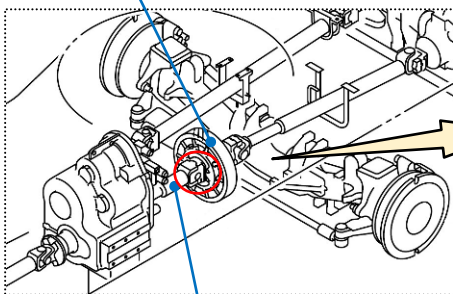


# 改善箇所説明図

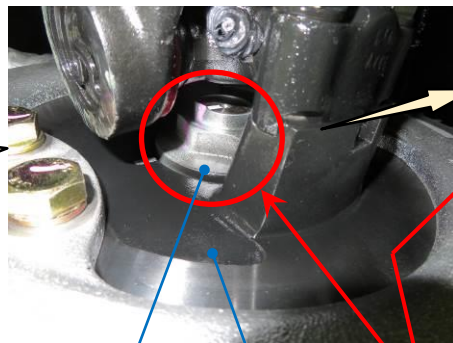


代表機種：カトウ YDS-KRC016

リターダ

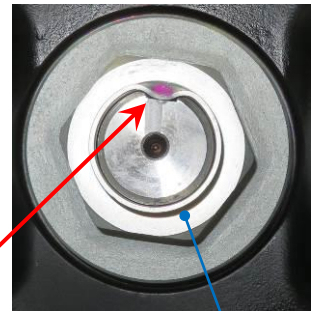


プロペラシャフト



フランジ  
固定ナット

プロペラシャフト固定フランジ



フランジ  
固定ナット

不適合発生箇所

ホイール・クレーンのリターダにおいて、プロペラシャフトを取付けるフランジを固定するナット部のかしめ加工が不完全なものがある。そのため、そのままの状態で使用を続けると、当該ナット及びフランジが脱落して動力が伝達できなくなり、最悪の場合、リターダが破損し、破損した部品が道路上に落下して他の交通を妨げるおそれがある。

## 改善措置の内容

全車両、フランジ固定ナットのかしめ加工の状態を確認する。かしめ加工が不完全な場合には、固定ナットを新品に交換し、固定する。

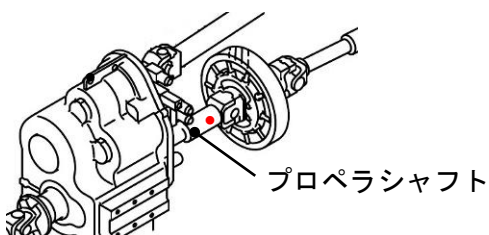
注：□は、交換する部品を示す。

識別：作業完了車には、所定の位置に白色マーキングを施す。

## 識別マーキング位置

白色マーキング位置：

プロペラシャフトヨーク付根部



プロペラシャフト